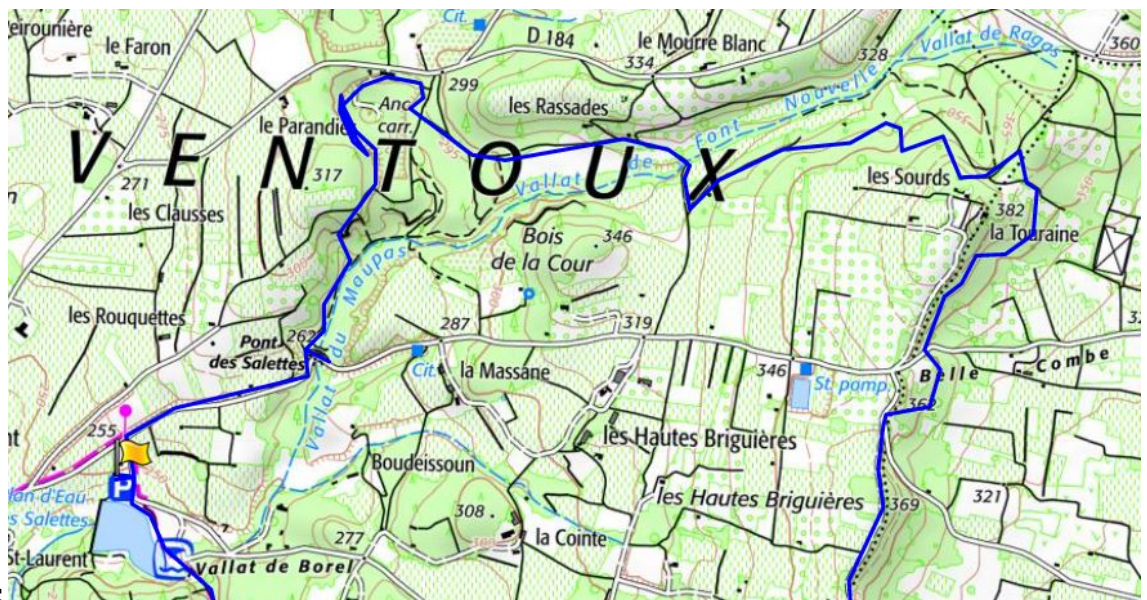


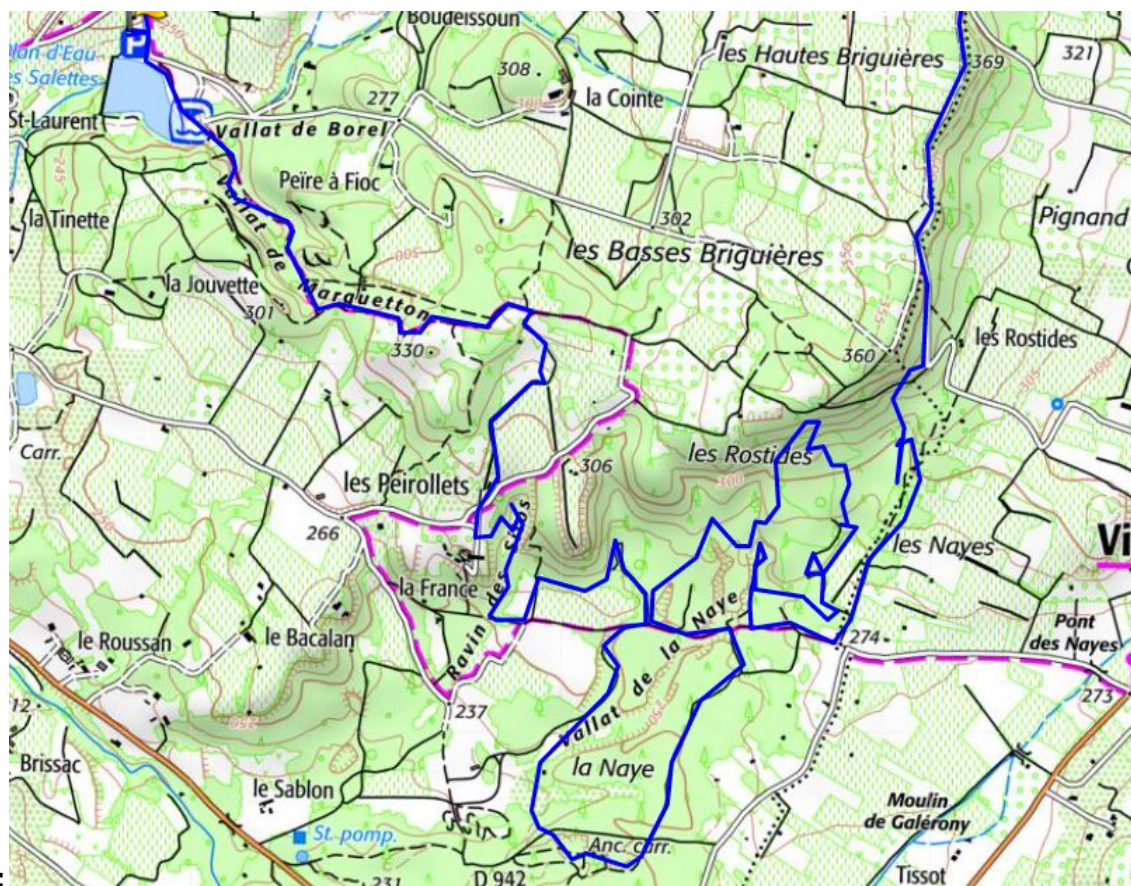
Les mines d'ocres de Mormoiron

Une rando magique en couleur. Je vous ai fait l'intégrale mais il y a tellement de choses à découvrir que je ne suis pas certain d'avoir tout vu. 21km pour 300m D+. IGN: 3140ET

Je vais vous faire une description très succincte du parcours et il vous faudra absolument télécharger la trace car il y a un tel enchevêtrement de sentiers que vous allez vous perdre. Pour les mines soyez très prudents et pensez à un bon bon éclairage avec un secours. Le départ se fait du plan d'eau des Salettes (parking juste au dessus). La boucle se fait en sens anti-horaire. Ce sera tout d'abord le vallon de Marguetton puis plein sud : le ravin des silos et le Vallat de la Naye puis les Rostides. C'est le coin des mines. Si vous suivez exactement la trace vous allez visiter 4 mines très différentes les unes des autres de par leurs couleurs extraordinaires. Vous remontez plein nord vers les Rostides (couleurs roses incroyables). Ensuite ce sera sur une belle piste direction Ouest pour atteindre les anciennes carrières où là je vous conseille de prendre votre temps pour explorer le haut et le bas des falaises (couleurs blanches, brun et rouge) retour par la piste puis une petite route. Vous pouvez faire un détour sous le pont de Salette (à voir) puis votre parking. Bonne rando.



Partie Nord:



Partie Sud:

Trace GPS:

Galerie photos: