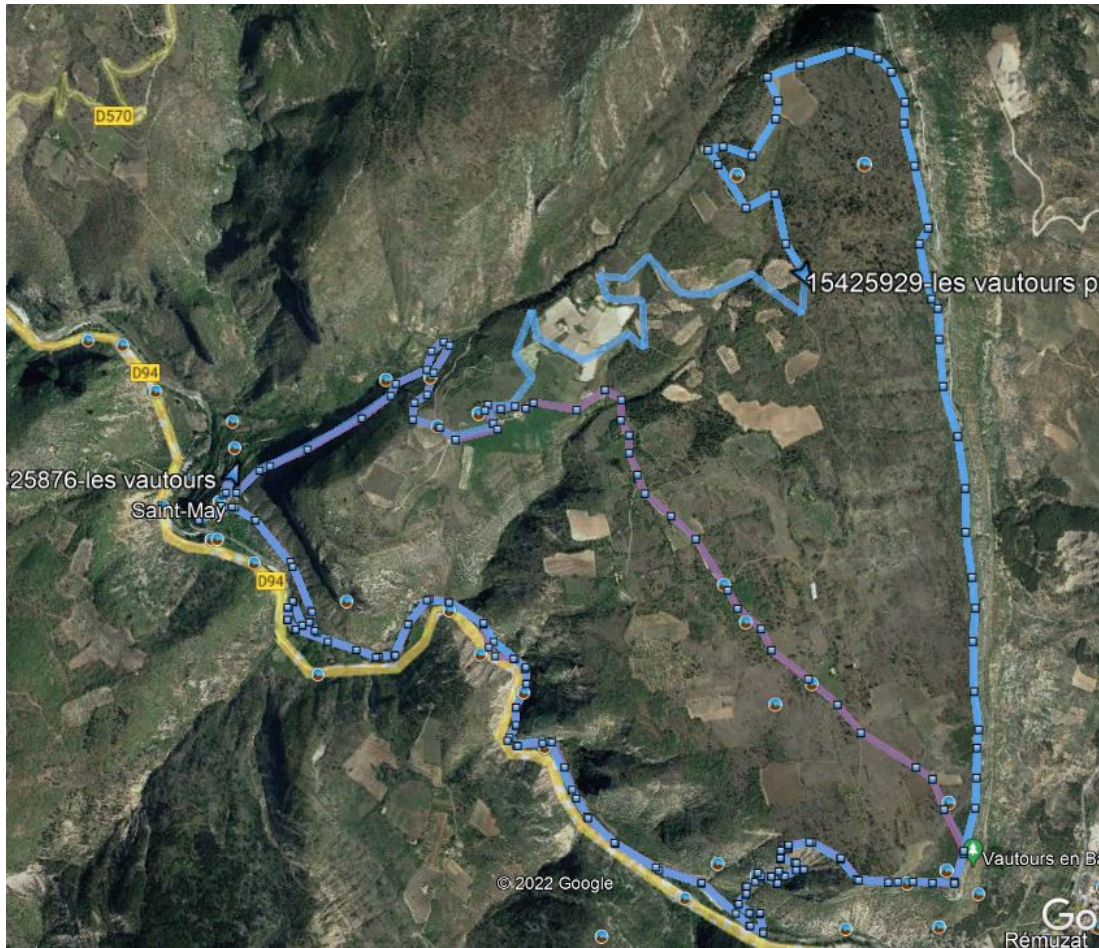


# De St May aux rochers de St Auban

Je vous amène sur la piste des vautours alors prenez vos appareils photos. Je vous propose 2 parcours différents à vous de choisir. 13km et 450m de D+ ou 16km et 670m de D+. IGN: 31390T

Il y a plusieurs façons d'accéder au rocher du Caire et sur le site « rando sud est » vous trouverez déjà plusieurs parcours qui vous y amèneront. Cette fois l'originalité est de suivre le cours de l'Eygues jusqu'au bas de la falaise des Baysses. Le départ se fait du petit village de St May situé sur un éperon rocheux en surplomb des gorges de l'Eygues. Il faut se garer à l'entrée du village puis se diriger vers le cimetière d'où la vue sur la vallée est magnifique. Petit retour en arrière puis ce sera sur la droite au niveau de l'église. Ce sentier vous mène à un champ d'oliviers qui semble un peu à l'abandon. Vous vous heurtez à un muret qui empêche l'accès à la rivière. Il faut partir sur la droite pour trouver la fin du muret et un accès plus facile. Vous ne pourrez faire cette rando que si la rivière n'est pas trop haute, s'il n'y a pas de risque d'orage et s'il n'a pas plu depuis au moins 15 jours. Autrement ça peut s'avérer dangereux ou trop boueux. Vous devrez marcher dans l'eau car il n'y a aucun sentier sur les berges. La sortie de la rivière se fait par la gauche (voir trace GPS) juste sous les Baysses. Le sentier balisé qui mène à la falaise est juste là à 15m. Montée bien sèche, rendue ludique par quelques mains courantes, câbles et échelles. Le tout bien sécurisé mais si vous avez le vertige ça risque de coincer. Au sommet ce sera par la droite jusqu'à rejoindre la croix du rocher du Caire. Après 200m le long de la crête un chemin en descente sur la gauche vous indique « abbaye de Bodon » c'est le parcours 1 donc vous partez par là jusqu'à l'abbaye. Après la visite ce sera en descente jusqu'à un petit parking avec aire de pique-nique. Continuez en descente puis partez presque aussitôt sur la gauche sur une sente bien marquée qui descend en lacets pour rejoindre la petite route au dessous. Ce sera alors par la gauche au milieu des pins puis tout droit dans la dernière épingle jusqu'à rejoindre le village. La deuxième option consiste à continuer tout droit depuis le rocher du Caire en longeant cette fois la crête. Au bout de celle-ci ce sera sur la gauche pour rejoindre le col de St May. Au col prenez le premier sentier à gauche et ne le quittez plus (balisage jaune) Ce sentier tout en descente vous mène à l'abbaye de Bodon. Vous rejoignez alors l'autre parcours qui vous ramène à St May. Bonne rando.



Traces GPS

parcours 1;

parcours 2;

Galerie photos: