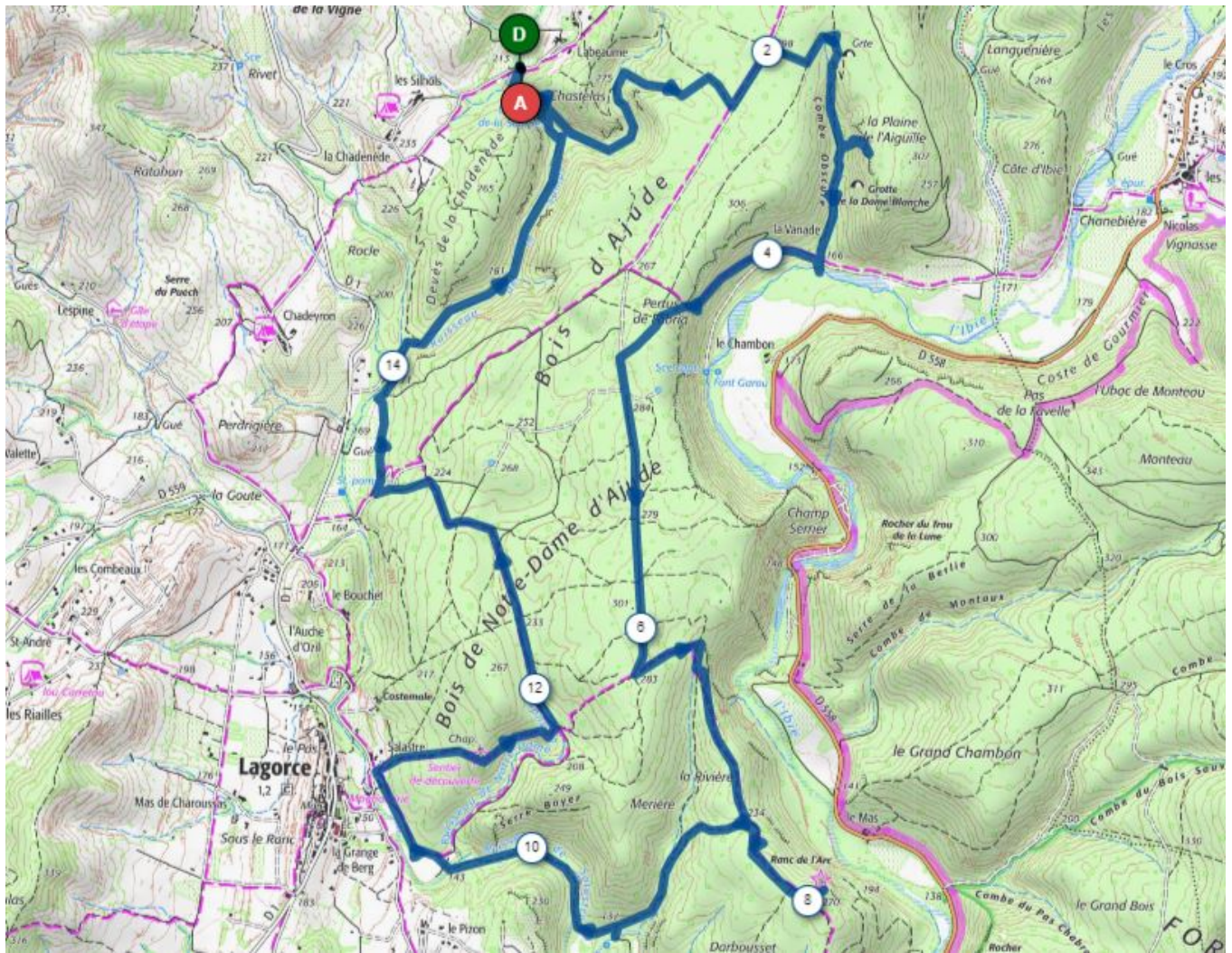


# Autour de Lagorce

C'est une rando qui explore un peu tout le coin donc longue: 20km pour 620mD+. IGN: 29390T

Vous venez de Saint martin d'Ardèche en direction de Lagorce. Un peu avant Lagorce et juste avant une épingle à droite vous quittez la route principale pour une petite route à gauche en direction du camping . Passez celui-ci et juste avant le hameau de « Labeaume » il y a un petit parking sur la gauche. Votre départ est là juste en face et vous mène très vite au gour de la Sompe. Vous ne faites que le haut, le bas sera fait au retour. Continuez jusqu'à la fourche et restez toujours sur la droite jusqu'à rejoindre le chemin royal (c'est une piste qui traverse tout le plateau). Partez sur la gauche et à la première fourche ce sera sur la droite. Faites une large boucle par la droite et prenez presque immédiatement le sentier qui descend sur la droite. Il y a deux cairns dans le vallon c'est l'indication pour le départ vers la grotte de la dame blanche. Attention il faut monter dans les pierriers puis les buis sur un sentier pratiquement inexistant. La grotte se trouve à l'extrême gauche de la barre rocheuse. Retour sur la piste. Vous passez une maison puis c'est le bord de l'Ibie. Prenez sur votre droite la piste qui vous remonte sur la crête. Au sommet deux fois à gauche puis vous êtes sur une piste pendant 1,4km. Au carrefour de chemins ce sera à gauche puis immédiatement à droite. Vous êtes sur la crête qui mène au rang de l'arc. C'est un cairn sur la gauche qui vous montrera l'accès à l'arche. Retour sur la piste et en arrière sur 450m pour trouver un sentier sur votre gauche. Au bas du vallon vous suivez le cours d'eau par la gauche, Vous passez le Gour de l'Oule puis vous suivez le ruisseau du Salastre jusqu'au pied du village. De là partez sur la droite pour passer la petite chapelle. C'est le sentier découverte. Au carrefour de sentiers après la chapelle ce sera sur votre gauche. Garder la piste principale en restant sur la gauche. Vous allez ainsi oublier les 6 prochains chemins à votre droite. Au septième il vous faudra partir à droite et suivre le cours de la Sompe direction plein Nord. Attention cette partie ne pourra être effectuée que si la Sompe est presque à sec. Sous le Gour de la Sompe un sentier vous mène par le bas sous les cascades. Vous pourrez ensuite remonter côté droit et effectuer votre retour vers le parking en prenant le sentier de l'aller en sens inverse. Bonne rando.

Tracé du parcours:



Trace GPS:

Galerie photos: