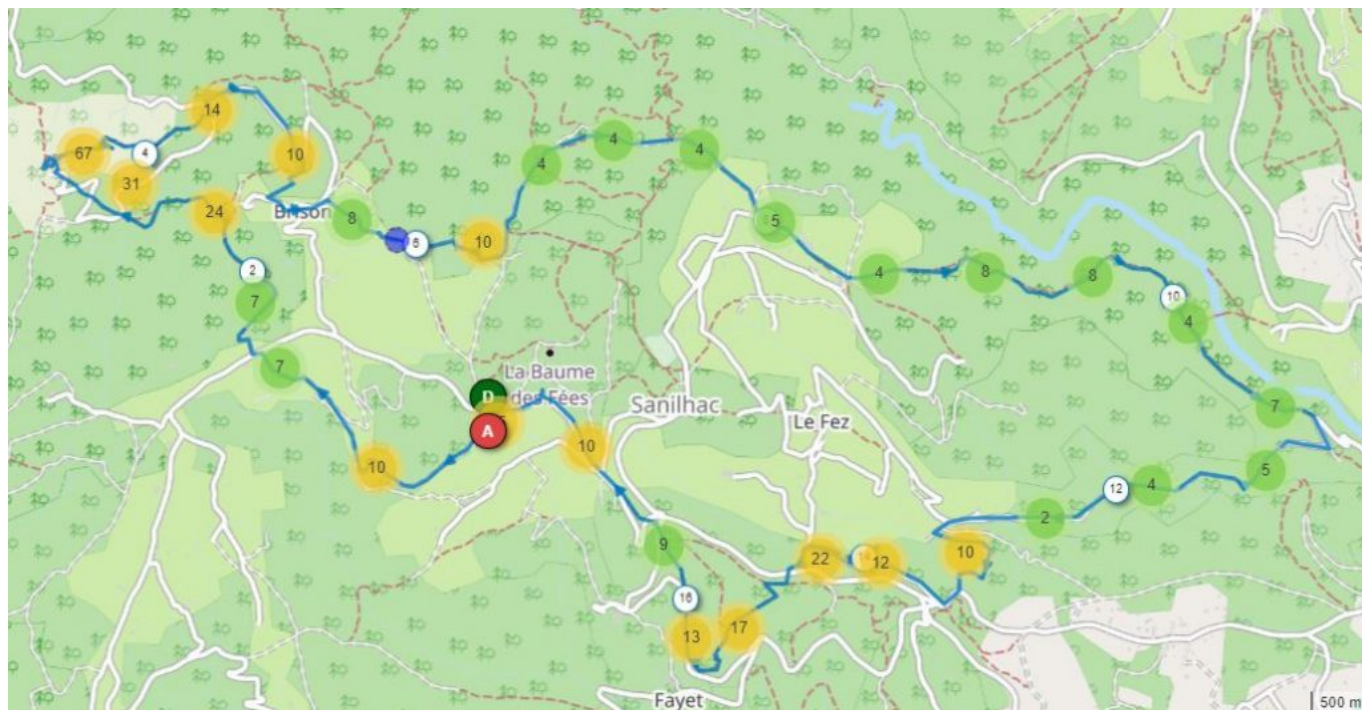


Autour de Sanilhac

C'est une très belle rando avec beaucoup de choses intéressantes à découvrir, c'est long et très souvent sur des sentiers peu fréquentés voire inexistantes. 21km pour 850m de dénivelé positif. Pour info 7h30 de rando et on n'a pas tout vu. IGN:28380T

Pour une fois je vais me contenter de vous dire ce qu'il y a à découvrir sur ce parcours car l'expliquer est sincèrement trop compliqué mais vous avez la trace GPS que j'ai parcourue donc ça devrait aller. Point de départ Joyeuse, Vernon puis route du Chatus ou route principale. Au milieu des bois il y a un carrefour de routes avec un grand parking sur la gauche. Après une belle montée sur des chemins défoncés par les bûcherons forestiers vous arriverez à la tour de Brison d'où la vue sur les vallées avoisinantes est magnifique. Pour vous échapper de là il vous faudra descendre en bord de falaise longez celle-ci sur un sentier qu'il vous faudra plus ou moins deviner. Lorsque ça bloque il vous faudra descendre au pied de la falaise inférieure vous comprendrez vite qu'il n'y a pas cinquante passages mais un seul. Au dessous vous retrouvez un beau petit sentier. Gardez la direction et vous rejoindrez la route devant une citerne. (nous avons tenté le chemin tout droit mais il est dévié juste avant le château et trop touffu pour progresser vers celui-ci) Je vous conseille donc la route par la gauche puis large boucle sur la droite jusqu'à une épingle à gauche. Quittez la route pour un sentier sur la droite qui vous mène au château ruiné de Brison. Là, il vous faudra un peu improviser avec les chemins et les clôtures pour retrouver la petite route juste au dessous. Ce sera alors par la gauche, vous passez l'hôtel de Brison. Vous êtes sur le GR de pays tour du Tanargue qui vous mène dans un premier temps au hameau du Haut Laval. Continuez jusqu'à rejoindre la route que vous prenez en montant puis immédiatement à droite. Vous rejoignez un tronçon de route avec 3 maisons et traversez le beau petit pont (voir photos). Sur les cartes figurent le « trou du Dédé » mais nous n'avons rien trouvé et à cette période de l'année on ne peut guère trop s'attarder. Le chemin s'élève et vous retrouvez une route. Ce sera par la droite et là en descente il y a une petite sente sur la droite qui vous mène à la grotte de Pézenas. Pour les 2 autres entrées inutile de chercher par là. Il vous faudra remonter sur la route et la descendre jusqu'aux containers à poubelles. Là il y a une sente sur la droite à mi-falaise qui vous y mènera. Retour aux containers et il vous faudra monter tout droit juste après ceux-ci (il n'y a pas de sentier, c'est raide mais ça passe bien). Vous traversez ensuite la D 312 et un beau sentier au milieu des pins vous amène à une petite route. Au bas de la descente prenez la sente à droite qui vous ramène à la D303 (route du Chatus) gardez la direction. petite grotte sur la droite puis ce sera votre parking. Dans le coin il y a la perte de Pissevieille on y est allés mais c'est inaccessible. S'il vous reste un peu de force et de temps la baume des fées n'est pas très loin du parking. Bonne rando.



Trace GPS:

Galerie photos: