

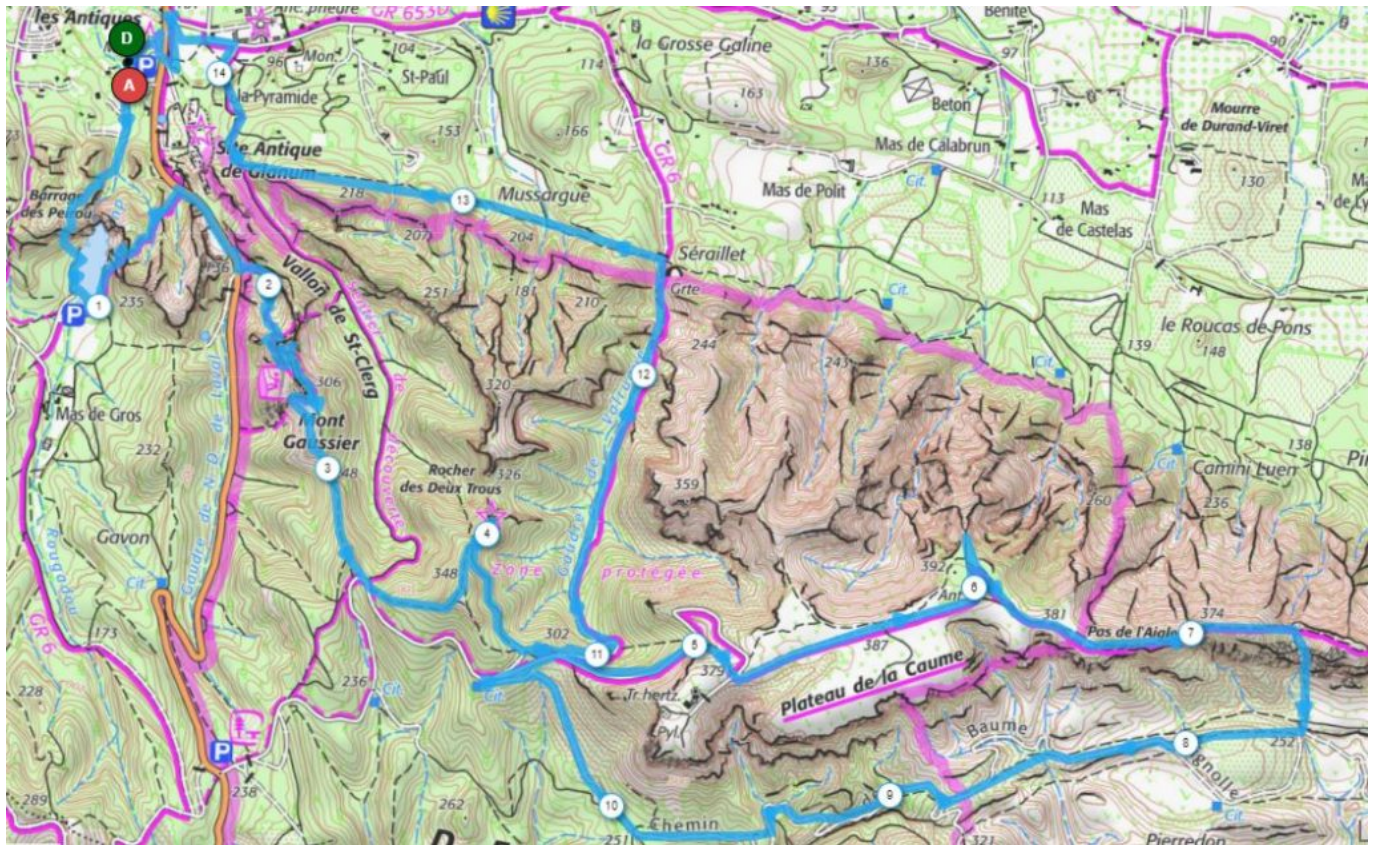
# Sur les hauteurs de Saint Rémy de Provence

Des paysages très diversifiés, points de vue exceptionnels et il faudra quand même capahuter pour profiter de ces panoramas. 17km pour 650m de dénivelé positif. IGN: 30430T

Sortie Saint Rémy de Provence en direction des baux de Provence et juste avant le site de Glanum sur la droite il y a un parking. C'est jute après l'arc de triomphe et le mausolée. Hélas c'est payant, je suis descendu sur le parking inférieur. Départ plein sud sur le sentier entre les superbes mas provençaux pour finir à une fourche. Tout droit c'est le pied du barrage donc infranchissable, mais 100m en amont de cette fourche un sentier monte sur la droite. Vous surplombez le lac de Peirou pour descendre un peu plus loin au niveau de la passerelle. Contournez ensuite le lac pour revenir plein nord sur l'autre rive et là vous trouvez le balisage du GR qui vous permet d'accéder à des escaliers sécurisés taillés dans la roche puis traverser la grotte tunnel (rien de bien compliqué) Au sommet un beau sentier vous amène à un circuit sécurisé à flanc de montagne avec des rembardes et des échelles puis au mont Gaussier. Vous pouvez contourner le rocher par la droite pour une vision magique sur les baumes puis revenir en arrière pour continuer votre sentier. Vous arrivez à un carrefour de route et quittez la piste pour le sentier qui monte sur votre gauche. Vous arrivez au rocher des 2 trous. Revenez ensuite par le sentier qui sera sur votre gauche jusqu'à rejoindre la route. Montez ensuite par celle-ci en direction du relais. Lorsque la route amorce un virage sur la gauche partez sur la droite dans une sente très raide qui vous mène au pied du relais. Au niveau du relais ce sera sur la gauche, une belle piste qui vous mène à un superbe belvédère tout au bout. Un petit retour en arrière de 100m pour reprendre votre piste et cette fois vous diriger plein Est vers le pas de l'aigle. Rien de bien compliqué et 600m plus loin vous trouvez un sentier sur la droite qui vous descend au pied des falaises. Prenez encore à droite, c'est le chemin des baumes. 2km plus loin guettez une piste qui vous remonte sur le plateau des Caume. Vous êtes à l'intersection empruntée à l'aller juste sous le relais. Cette fois vous n'y montez pas mais descendez face à vous dans la combe. Au bout de la combe il y a deux petites grottes à voir puis c'est la piste. Partez sur votre gauche en montant pour vous retrouver au dessus du site de Glanum. Ne ratez pas au retour le cabestan dans le champ sur votre droite ni le site des antiques. S'il vous reste un peu de temps n'hésitez pas à faire la visite du site de Glanum qui à mon avis est unique en son genre. bonne balade.

PS : site de glanum:

<http://www.rando-sud-est.com/2021/12/22/site-archeologique-de-glanum/>



Trace GPS:

Galerie photos: