

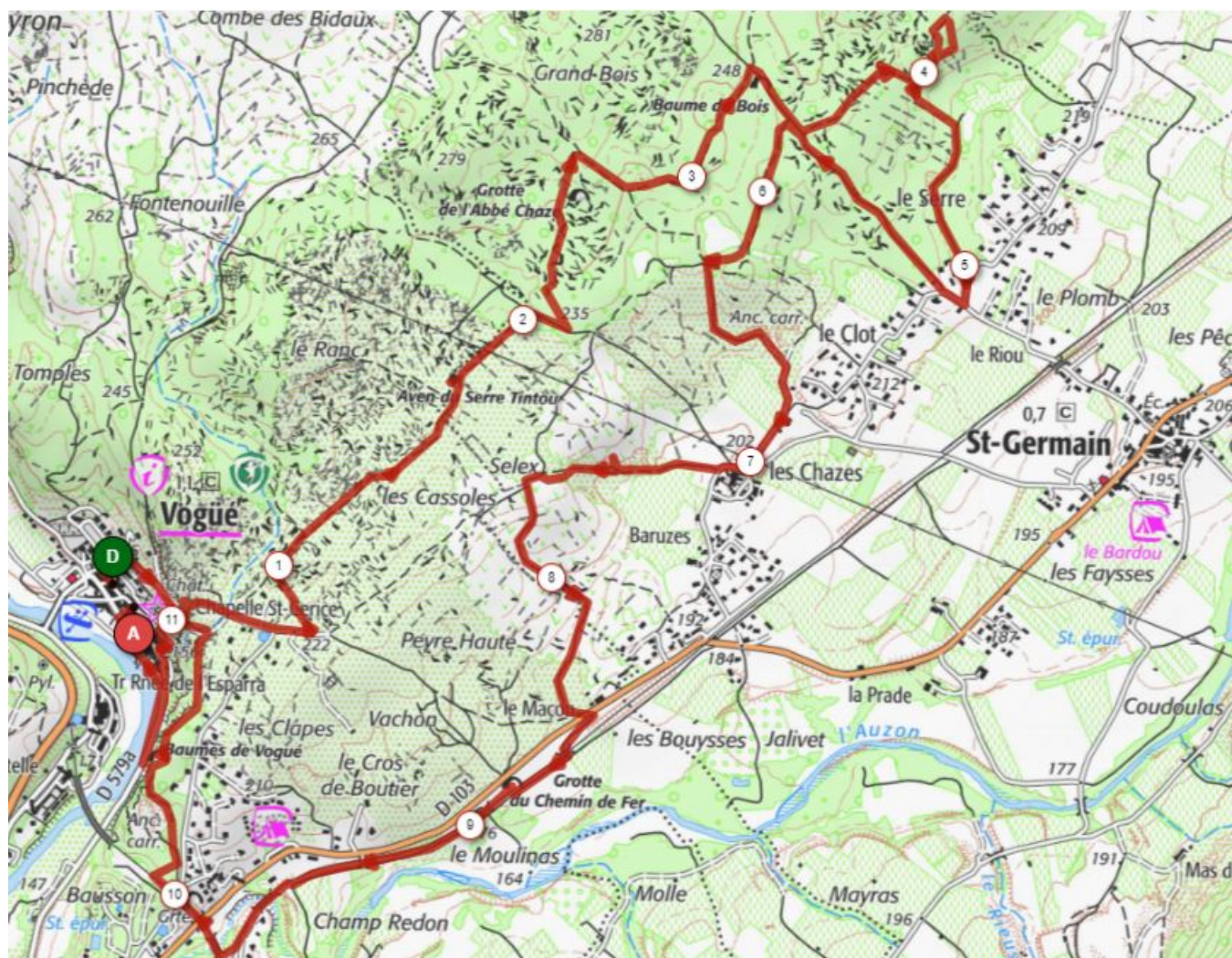
# Sur les hauteurs de Vogüe

Petite rando sympa, facile avec pas mal de découvertes. 13km pour 200m de D+. IGN: 29380T

Parking sur la grand place sous le château. Revenir jusqu'à l'église puis prendre la rue au dessus du château direction plein Est. Elle se transforme rapidement en sentier qui mène à la chapelle de St Cerice (Cerisse). N'hésitez pas ensuite à prendre le sentier un peu au dessous, il est plus joli car vous avez une vue imprenable sur le château et les toits du bourg. Passez devant la chapelle et sortez sur la gauche en direction des carrières Giraud. En quittant les carrières continuez tout droit pour traverser un pâté de 3/4 maisons. Passez devant la croix de St Cerise puis partez sur la gauche en empruntant la traverse de St Cerise. Au bout de celle-ci ce sera sur la droite. Cheminez entre les murets de pierres sèches pour découvrir en bord du sentier l'aven du Serre Tintou. Vous pouvez y descendre de 2/3 m en vous servant du figuier qui en obstrue l'entrée mais sur votre gauche c'est un gouffre et sur la droite il faudra progresser en rampant dans les éboulis ... donc je déconseille. Reprenez votre sentier et 250m plus loin vous croisez un sentier bien marqué. Ce sera sur la droite et après une centaine de mètres vous prenez une sente sur la gauche pour découvrir un peu plus loin la grotte de l'abbé Chaze. Elle est en bord de sentier sur la gauche. Là encore vous pouvez y descendre mais ne pourrez progresser sans matériel. Un peu plus loin à une croisée de chemins vous partez sur la droite sur un sentier que vous quittez 150m plus loin pour partir sur la gauche. Au bout de ce sentier ce sera sur la droite pour découvrir la Baume du bois située sur votre droite. L'accès est facile mais sauvage. Après la baume je suis allé faire une large boucle en partant sur la gauche à la recherche de dolmens (qui sont normalement au nombres de cinq et des tumulus) plutôt dessus car pour s'y retrouver dans ces tas de pierres ce n'est pas évident (je n'ai trouvé que 2 dolmens et 2 tumulus). Donc si vous n'êtes pas explorateurs vous pouvez zapper cette partie autrement suivez la trace GPS. De retour au point de départ partez sur la droite direction SO. Au carrefour de chemins ce sera sur la gauche un sentier qui vous mène à une ancienne carrière puis au hameau des Chaze. Juste après les conteneurs à déchets ce sera sur la droite un sentier qui passe en bord d'une carrière puis à la fourche suivante ce sera sur la gauche. Vous traversez la route pour reprendre le sentier juste de l'autre côté qui passe sous l'ancienne voie ferrée. Après 150m la grotte du chemin de fer est sur votre droite. Pour y descendre il vous faudra une corde (15m). Longez la voie ferrée jusqu'au bout pour retrouver la nouvelle piste cyclable qui passe sur L'Auzon. Passez sur le pont et après être passé sous la deuxième arche à l'endroit où le muret est assez bas vous pouvez quitter la piste pour partir carrément sur la droite. Il n'y a pas vraiment de chemin à cet endroit mais il est très facile de retrouver le sentier 50m plus haut. C'est un beau sentier qui passe tout d'abord au dessus d'une ancienne carrière puis longe la falaise avec des points de vues remarquables sur le village de Vogüe. De retour à la chapelle St Cerice vous pouvez cette fois

descendre tout droit pour rejoindre la route . En partant sur la gauche un A/R vous mènera à la résurgence du Pontet puis au baumes de Vogüe juste à côté . Retour au parking par la route. Bonne balade.

PS: je vous conseille vivement la trace GPS car les sentiers ne figurent pas sur les cartes IGN



Trace GPS:

Pour + d'infos sur Vogüe:

<http://www.rando-sud-est.com/2015/04/26/le-village-de-vogue/>