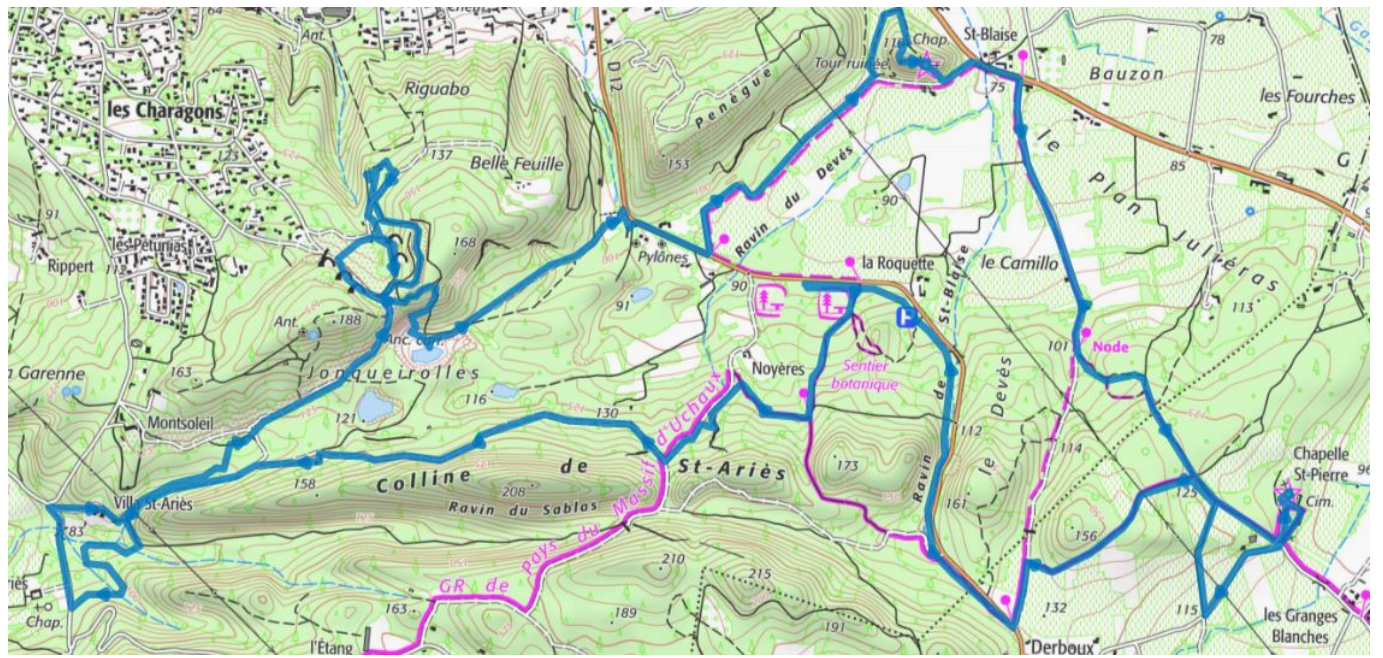


# Bollène : des mines aux chapelles

Une randonnée pleine de surprises, les curieux devraient se régaler. Aucune difficulté 18km pour 250m de dénivelé positif. IGN 30400T.

Prendre la D 994 entre Bollène et Suze la Rousse. Au quartier St Blaise prendre la D12 sur la droite et continuer jusqu'à trouver un parking avec des tables de pique nique sur la droite. A pied cette fois continuer plein est jusqu'au poteau rando. Là, vous rentrez dans la forêt direction Rochegude, circuit des chapelles. A un carrefour de chemin ce sera sur la droite en direction du ravin du Sablas. Vous rejoignez une large piste que vous empruntez par la gauche et à l'intersection avec une nouvelle piste ce sera sur la droite. Au bout de cette piste et avant d'amorcer la descente vers la clairière continuez tout droit sur un petit sentier qui vous mène à la villa Ste Ariès. Une boucle par la gauche à travers bois vous permet de déboucher sur la petite route face à l'église Ste Ariès. Malheureusement vous ne pourrez vous en approcher car c'est un domaine privé. Faites le tour de la villa Ste Aniès pour reprendre le sentier de l'aller. Au niveau des puits quittez cette sente pour un sentier sur la gauche qui vous remonte au sommet de la colline. Sur la droite en montant vous apercevez le joli lac de Jonqueirolles. Au sommet ce sera sur la gauche, vous longez alors les grottes qui sont à votre gauche. Au niveau de la 3ème grotte je vous suggère de partir complètement sur votre droite pour rejoindre la falaise opposée. Là encore en un aller/retour vous allez découvrir deux autres belles mines. Retour le long de la falaise pour retrouver la piste. Descendez un peu plus bas pour retrouver les vestiges d'une ancienne usine. Vous en faites le tour et retrouver ensuite la piste. Revenir au début de la falaise puis partir sur la gauche pour traverser la carrière et revenir au niveau des premières grottes. Cette fois vous partez sur la gauche et à un carrefour de chemins ce sera franchement sur la gauche en descente pour rejoindre le bord du lac. Le sentier par la gauche vous mène à Désoulières puis à la D12. Longez la route par la droite sur environ 300m et prendre la petite route sur la gauche. Elle se transforme rapidement en chemin pour arriver au pied de la tour ruinée. Contournez par la gauche juste au pied de la colline et un sentier vous mènera au sommet de celle-ci. Derrière la chapelle St Blaise un sentier vous ramène sur le chemin principal. Par la gauche vous débouchez rapidement sur la D8 . 150m par la droite et vous prenez le chemin de Carmillo. C'est une petite route qui va se transformer en chemin et vous mener à l'entrée d'un bois. Prenez la direction des granges blanches. Toujours tout droit vous débouchez sur une petite route . La chapelle St Pierre est sur votre gauche. Faites en le tour puis descendez le long du cimetière pour retrouver le sentier qui par la droite vous ramène à la route. Au carrefour continuez tout droit et quittez la route juste après la propriété pour un sentier sur la droite. Vous partirez ensuite par la gauche en longeant les vignes et sans entrer dans la forêt. Vous retrouvez une piste et ce sera par la gauche jusqu'à traverser la D12. Un sentier en contrebas longe la route et vous

ramène à votre parking. Bonne rando



Trace GPS:

Galerie photos: