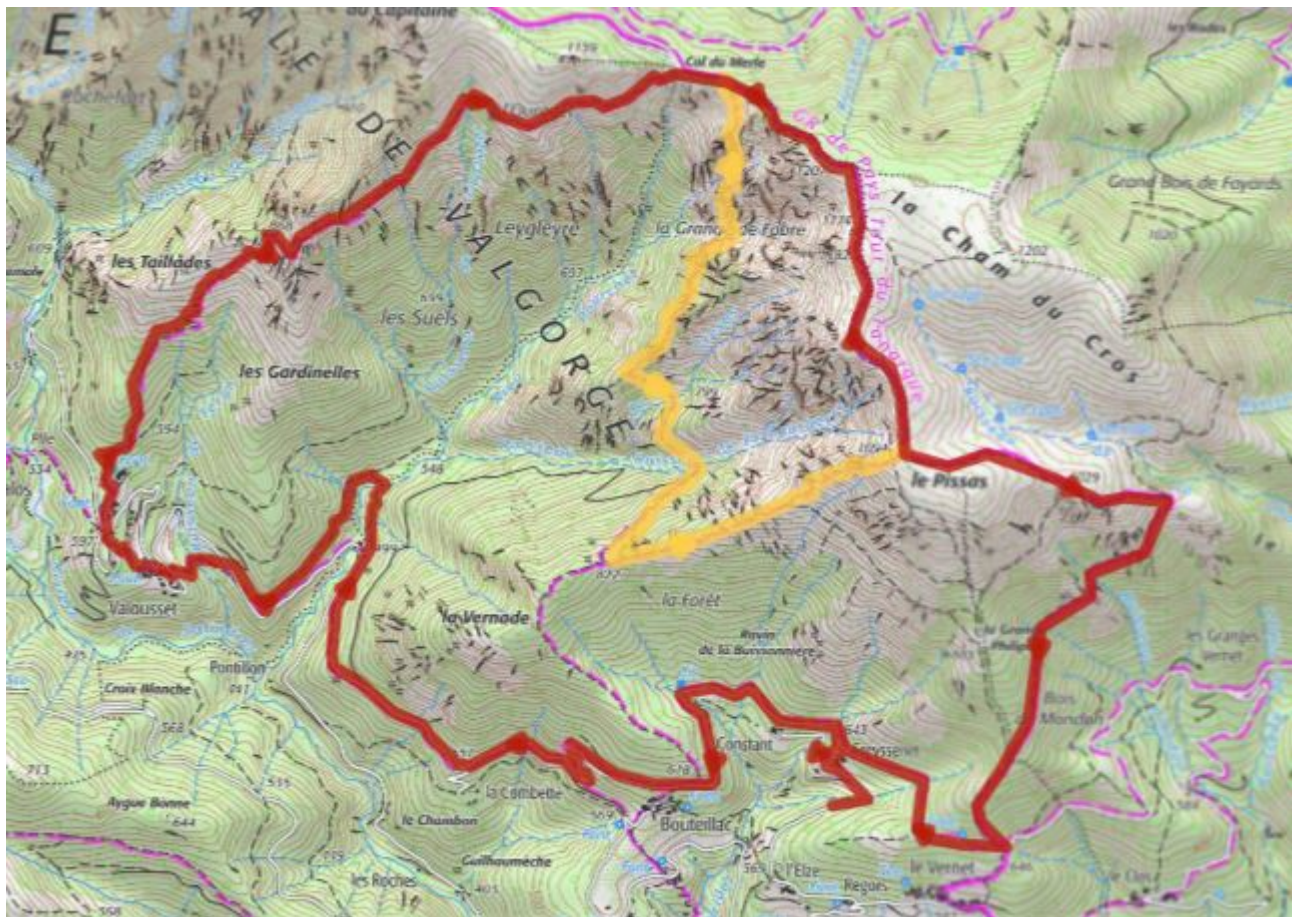


# Dans la forêt de Valgorge: le col du merle

C'est une superbe randonnée qui ne vous laissera pas indifférent. Toutes les beautés de l'Ardèche sont au programme. Version soft 17km pour 820m de dénivelé positif. IGN28380T

A la sortie de la Croix de Rocles prendre sur la droite la direction de Vernet puis de Freyssenet. Je me suis stationné à 300m du hameau dans un renforcement sur la droite (les places sont rares sur ces petites routes). Au hameau de Freyssenet prenez la route en lacet qui monte jusqu'à retrouver une piste forestière. Ce sera sur votre gauche la rando se faisant en sens horaire. Restez sur cette belle piste sur environ 2,8km jusqu'à un pont. Ne traversez pas celui-ci mais prenez le sentier sur la droite jusqu'aux petites cascades un peu plus haut. Là, vous traversez à gué pour une sente sur la gauche qu'il vous faudra un peu deviner mais qui vous permet de rejoindre la route un peu plus bas. Traversez et partez sur la droite. Au fond du ravin vous traversez à gué et remontez jusqu'au hameau de Valousset. Traversez la route et montez au travers des maisons pour ressortir face à un calvaire. Ce sera alors tout droit " impasse des mésanges" . Ne perdez plus le sentier qui vous monte dans un premier temps au niveau des rochers des Taillades puis à l'Ouraget pour enfin arriver au col du Merle. Cette montée au milieu des châtaigniers, genêts, et fougères est juste géniale avec des panoramas magiques. Au col je vous propose deux itinéraires dont l'un est très difficile et ne s'adresse qu'à des randonneurs expérimentés. Nous y reviendrons, en attendant la version normale c'est tout droit par le GR tour du pays du Tanargue. Encore un sentier magnifique qui vous mène 1,6km plus loin à une fourche, vous êtes au "Pissas". Ce sera sur la gauche jusqu'à rejoindre une piste beaucoup plus bas. Par la droite vous retrouverez votre point de jonction du départ juste au dessus de Freyssenet. Bonne balade.

**PS:** Pour la version aventuriers. (en jaune sur le plan) Au col du merle ce sera sur la droite. Une pancarte en bois au départ vous indique que le passage est dangereux. Vous allez suivre les points verts (pas toujours évidents à trouver) mais qu'il ne faudra jamais perdre de vue. Vous êtes dans les barres rocheuses et il n'y a pas d'autre possibilité de s'en sortir. Si vous avez le vertige, ce n'est pas pour vous. Le sentier est à flanc de paroi et parfois remonte avant de redescendre. A la côte 780m vous rejoignez une piste juste dans une épingle. Prenez la direction face à vous et presque immédiatement sur la gauche un sentier non balisé vous remonte sur la crête de la Vermade. Une grande épingle à gauche pour retrouver un sentier presque rectiligne mais usant qui vous remonte au Pissas (jonction avec le GR). Cette petite montée casse-pattes vous vaudra quand même un surplus de 280m de dénivelé positif. A la Pissas ce sera sur la droite, vous retrouvez l'itinéraire normal.



Trace GPS: version normale:

version randonneurs expérimentés:

Galerie photos: