

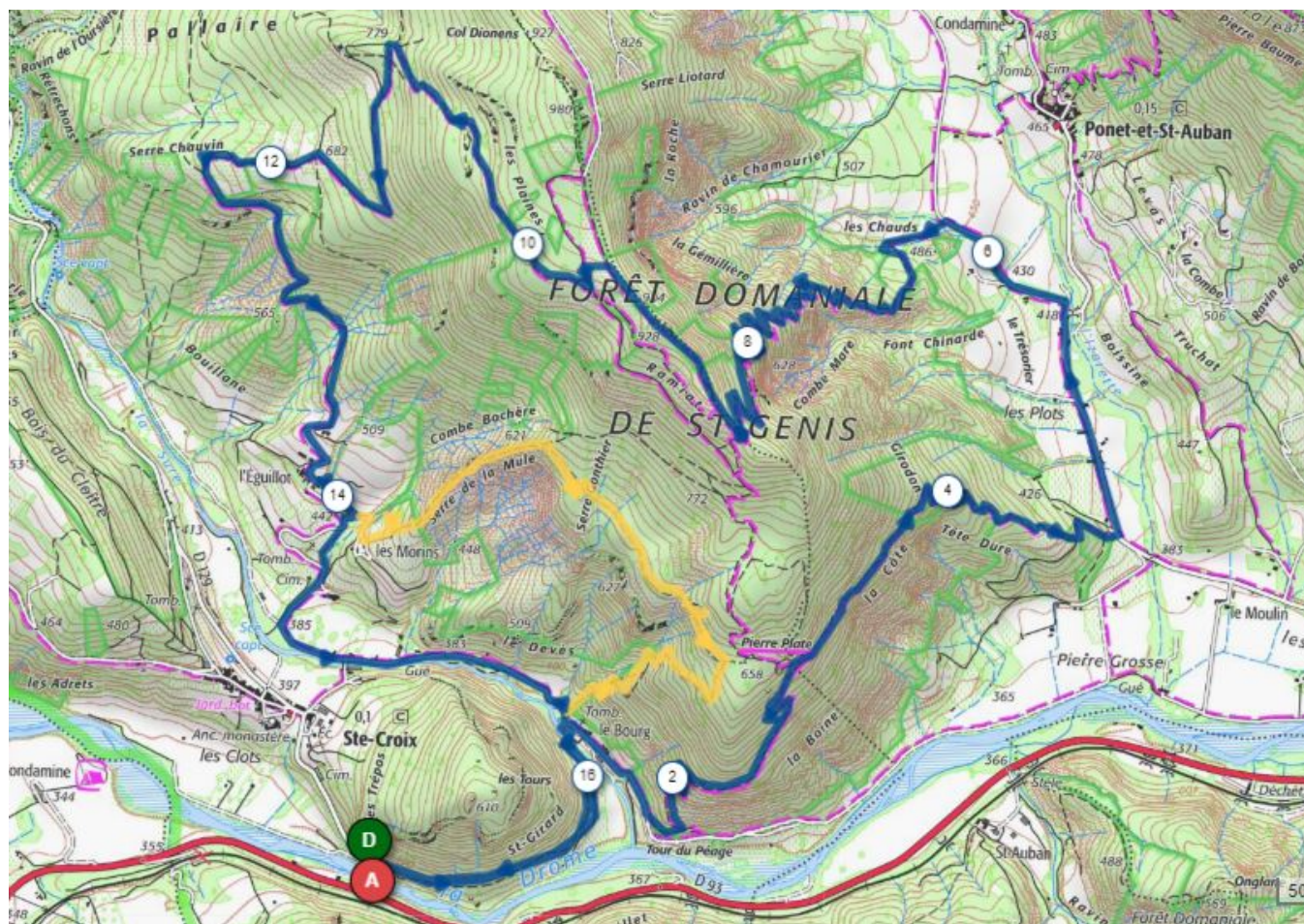
# Le tour de la forêt de Saint Genis

Une très belle rando sur de vrais sentiers de rando avec des panoramas magnifiques depuis les crêtes. Pour la version rando simple 19km pour 900mD+ et pour la version explorateurs: 1200mD+ et 22km. IGN : 31370T

Pour les randonneurs pas trop fans de hors sentiers je propose une version facile et bien qu'il y ait du dénivelé, il est vraiment très progressif. Pour ceux qui en veulent encore je propose une fin de rando plus hard et ou il faudra un peu de flair. En venant de Crest direction Die sur la D93 , 6km avant Die sur la gauche il y a un petit pont qui mène à Ste Croix. Vous pouvez stationner juste avant le pont, petit parking à côté de l'abri bus. Traversez le pont et juste à la sortie sur la droite c'est le départ du sentier. J'avoue les 20 premiers mètres ne sont pas très visibles. Ne quittez plus cette sente qui mène de l'autre côté de la montagne. Prenez le sentier en contrebas le long de la vigne puis traversez le cours d'eau et remontez au hameau du Bourg par la droite. Continuez cette piste sur 300m et prenez le beau sentier qui monte sur la gauche (barré d'une croix au départ). Vous montez jusqu'au panneau « Pierre plate ». Ce sera alors sur la droite en descente, direction de Pont St Auban. Très joli sentier en lacets qui vous mène à une petite route. Prenez par la gauche sur 780m puis ce sera encore à gauche avant le pont. Passez les parcs à cochons et continuez jusqu'au panneau rando « les Chauds ». Ce sera direction Ste Croix sur la gauche. Encore un très beau sentier qui vous mène à la crête. Au sommet direction « le belvédère ». Sentier de crête superbe d'où la vue est impressionnante. Gardez toujours la direction de ste croix. Continuez en suivant les points rouge jusqu'à un mirador sur votre gauche. Abandonnez le sentier rejoignez le mirador et partez sur la droite en descente, c'est hors sentier mais la piste est juste au dessous. après l'avoir rejointe partez sur la gauche et au panneau rando sur la droite en descente direction Pallaire. Continuez toujours sur cette piste qui deviendra petite route et vous mènera au pont qui traverse la Sure. Ne prenez pas le pont mais continuez en bord de torrent pour rejoindre « le Bourg » ce sera alors chemin inverse pour retrouver votre parking. Bonne rando.

PS: Pour les aventuriers ce sera le circuit bonus en jaune sur la photo. Après avoir passé le hameau de l'Eguillot vous arrivez à une fourche et il vous faudra prendre sur la gauche et juste avant une ferme « les Morins » il faut monter sur la gauche et monter le long d'une vigne par le bord gauche. Vous êtes au pied des rochers. Il faut alors monter tout droit en restant bien sur la crête. Au sommet il faut prendre sur la droite pour contourner le cirque. Chemin très difficile à trouver sans la trace GPS mais bien là. Vous faites le tour du cirque pour finir dans une mini clairière. Il faut alors descendre dans un couloir sur la droite et 20m avant le gros bloc rocheux , repartir sur la droite . Le sentier se fait plus présent mais on voit qu'il n'est que très peu fréquenté. C'est la seule façon de descendre donc il faut

le trouver. Au pied de la montagne vous êtes au Bourg, ce sera alors chemin inverse jusqu'à votre parking.



Trace GPS:

bonus:

Galerie photos: