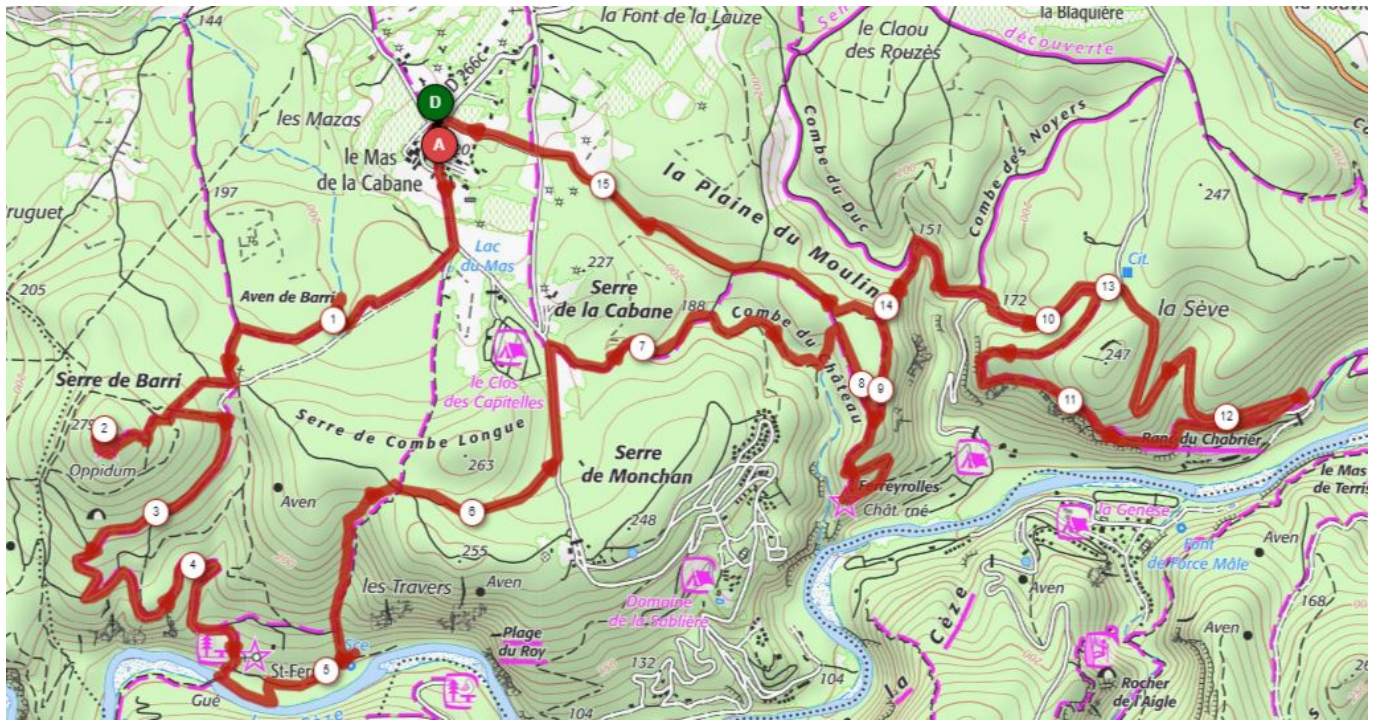


# Le château de Ferreyrolles

Une randonnée avec des surprises, une belle balade en bord de Cèze pour la baignade, une grotte magique et le vieux château avant les falaises du ranc de chabrier. 17km pour 550m de dénivelé + . IGN: 29400T

Départ du petit village de Saint Privat de Champclos. Passez la mairie et parking au mas de la cabane. Prenez la route plein sud et à la première patte d'oie partez sur la droite. Vous êtes sur une piste et 50m plus loin le sentier quitte la piste pour partir sur la droite. Surveillez une petite sente sur la droite qui vous mène en A/R jusqu'à l'aven de Barry. Si vous n'êtes pas équipé vous ne pourrez que regarder dans l'abîme. De retour sur le sentier vous arrivez à un carrefour (calvaire) prenez la direction de l'oppidum sur la droite. De retour sur la piste, suivez-la en descente jusqu'au bord de la Cèze. Après environ 500m en bord de Cèze par la gauche un sentier vous remonte jusqu'à serre de combe longue. Vous êtes à un carrefour de sentiers et partez sur la droite. Vous rejoignez une petite route et partez sur la gauche en direction du clos des capitelles. A la fourche suivante un chemin sur la droite (combe du château) vous mène au château de Ferreyrolles. Retour par le même sentier jusqu'à la première fourche ou vous irez cette fois à droite. Laissez le premier sentier à gauche( c'est là que vous devez revenir après le ranc)puis à la fourche suivante ce sera sur la droite. C'est une piste qui vous amène au bout du Ranc de Chabrier. Passez la première épingle sévère sur la droite et au bout de celle-ci un sentier vous mène au dessus du ranc de Chabrier. Le chemin vous ramène à la piste puis c'est chemin inverse jusqu'au point cité précédemment.. Partez alors à droite. C'est toujours tout droit jusqu'au mas de la cabane. Bonne rando.

PS: je n'ai pas mis volontairement les indications GPS pour la grotte de Barry, en cherchant un peu vous la trouverez après l'oppidum. Par contre si vous y allez prenez toutes les précautions nécessaires de repérage et d'éclairage. La grotte est très grande et il faut ramper par endroits.



Trace GPS:

Galerie photos: