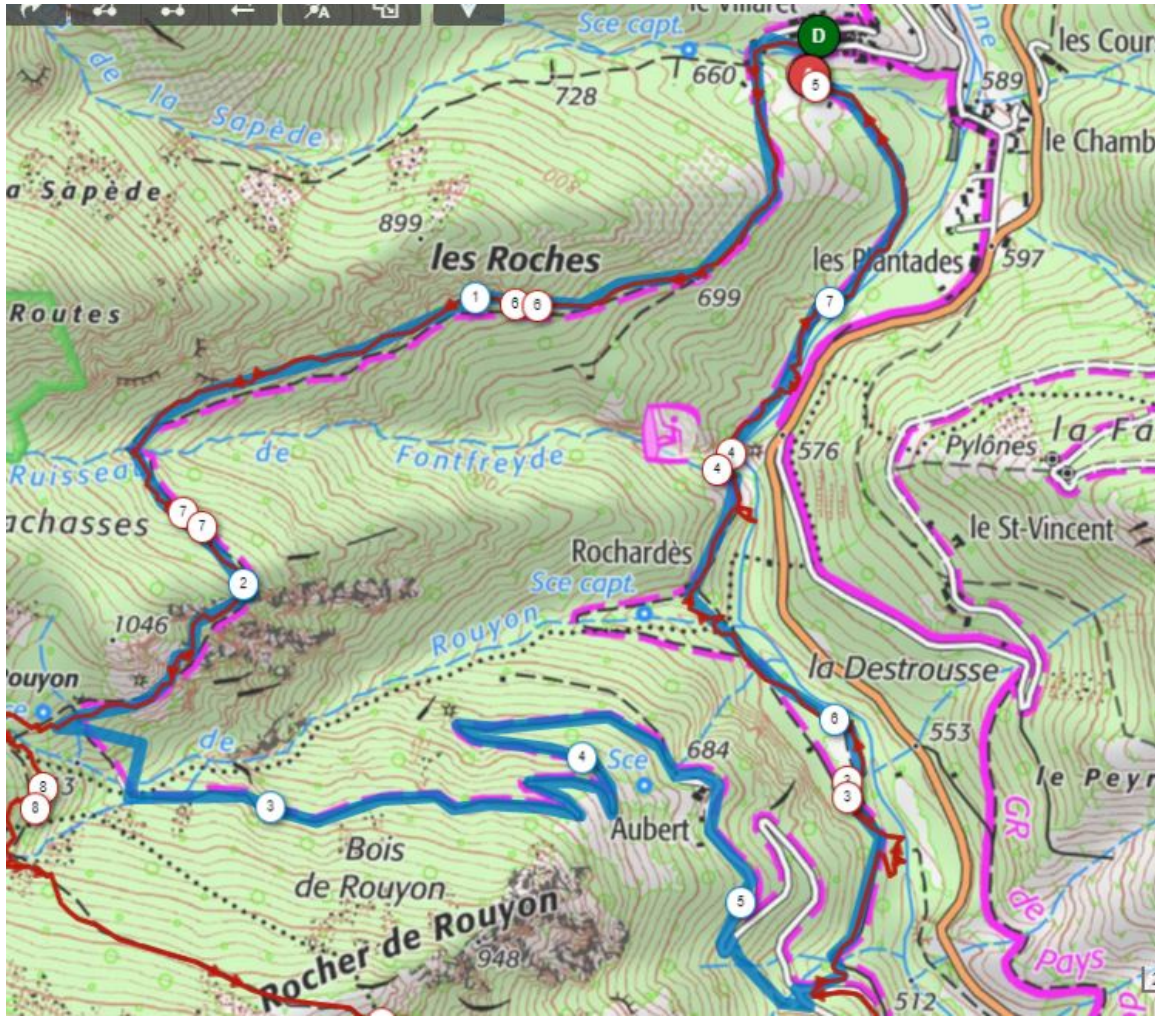


# De la Volane au Rouyon

Une très belle randonnée. En fait c'est un raccourci de celle réalisée. Ce n'est pas très long mais il vous faudra du temps quand même tant il y a de choses à découvrir sur ce parcours. 8km pour 500m de dénivelé positif. IGN 29370T

Depuis Antraigues , direction Laviolle, au niveau des Plantades vous quittez la D578 pour monter au hameau de Le Villaret. C'est votre point de départ. Sur la route au bas du hameau partez plein ouest direction montagne pour trouver le sentier qui vous monte au Rouyon (balisage blanc/jaune). Sentier magnifique dans les châtaigniers jusqu'au Rouyon. En arrivant aux rochers la vue est juste sublime. Au niveau d'une prise d'eau le sentier commence à descendre en lacets au milieu des pins. Ne quittez plus le balisage jusqu'au hameau des Auberts. Redescendez par la petite route et coupez à la première épingle pour rejoindre la route plus bas. Toujours en descente vous partez sur la gauche et juste après le virage vous descendez dans la châtaigneraie sur votre gauche. A environs 100m d'une maison vous quittez la piste pour un sentier sur la droite qui vous ramène à la Volane. Suivez alors le cours d'eau en remontant rive droite. Vous passez le petit ravin du Rouyon. A cet endroit le sentier se perd quelque peu. Vous le récupérez au niveau de la ruine de Richardès en remontant juste de l'autre côté, cette fois il est balisé jaune/blanc. Vous longez la Volane et ses gours pour remonter par des sentiers caladés au petit village de Villaret. Bonne balade.

Je vous joins également la version longue de cette rando (celle que j'ai faite) Après la prise d'eau du Rouyon, il n'y a plus de sentier visible il vous faudra donc un GPS et n'essayez surtout pas de remonter directement sur la crête car là c'est escalade.



Trace GPS:

Version longue: 16km pour 750m de dénivelé +:

Galerie photos: