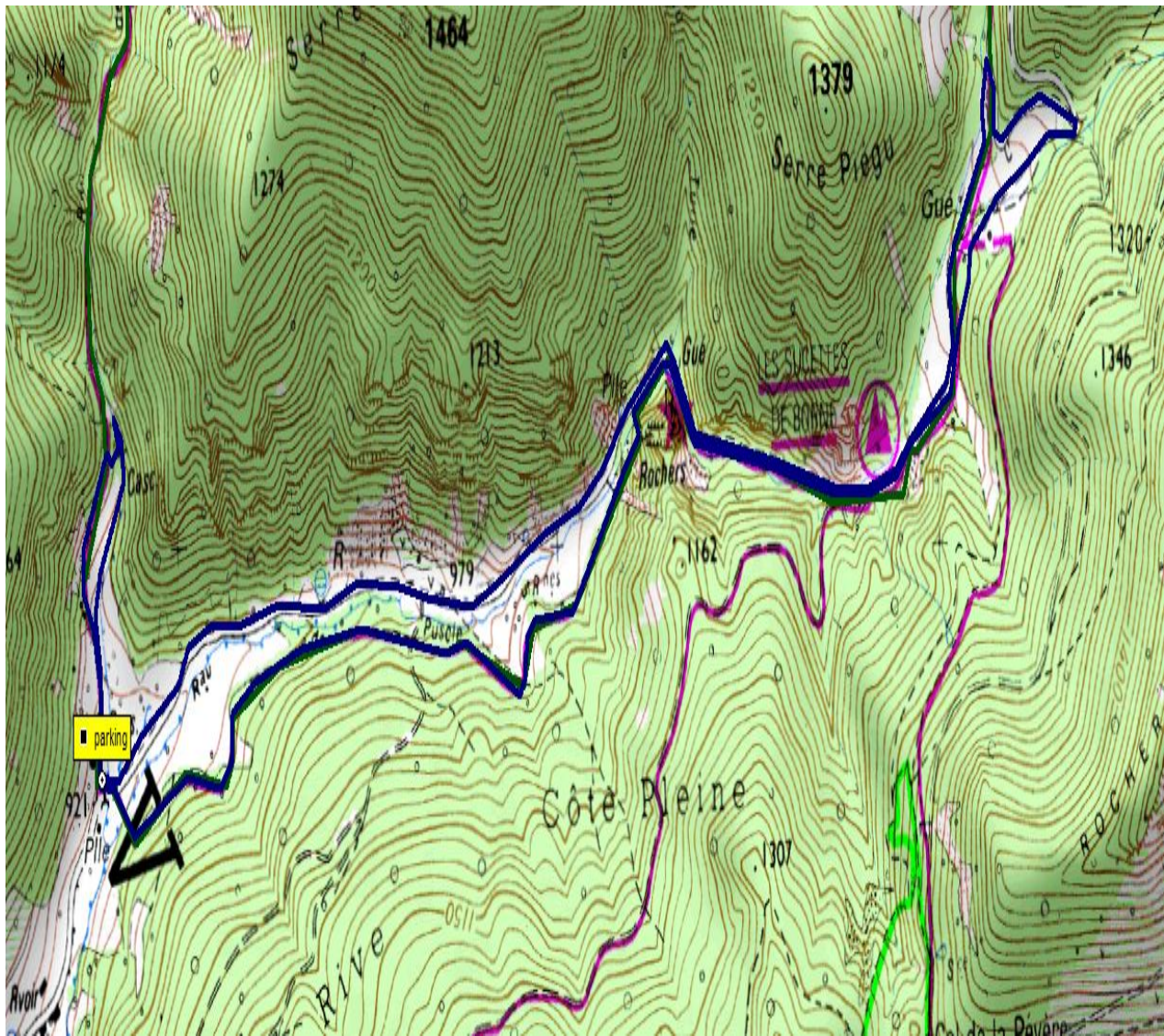


# Les sucettes de Borne et la cascade

Une très belle balade qui peut se faire aisément en famille. 7km pour 400m de dénivelé positif, facile et sans aucune difficulté. IGN 32370T.

De Châtillon en Diois, prendre la direction des gorges du Gätz et au niveau de l'usine hydroélectrique partir sur la gauche en direction de Borne. Traversez le village et 300m plus loin dans une fourche, maison sur votre gauche, c'est votre point de stationnement. C'est l'entrée de la forêt. Le chemin se trouve sur la droite en direction de la forêt. Il faut traverser un petit pont, balisage jaune/vert. Plus loin vous retraversez le torrent sur un autre pont. Vous êtes au pied des sucettes. Photos obligatoires car ces grandes dalles rocheuses qui se sont redressées il y a 65 millions d'années sont très impressionnantes certaines mesurant plus de soixante mètres de hauteur. Vous montez ensuite par la droite en suivant la piste forestière pour atteindre une grande clairière ou vous pourrez pique niquer. Retour par la piste forestière jusqu'à votre parking. De là, vous partez par la droite en suivant le cours d'eau qui descend. 100m plus haut vous lâchez le balisage qui oblique à gauche et continuez à suivre le torrent. Vous allez atteindre une très belle cascade. Pour revenir, regardez sur votre gauche un peu avant la cascade, il y a un sentier qui monte en lacets serrés pour rejoindre la piste balisée 50m plus haut. Retour par cette piste jusqu'à votre parking. Bonne balade.

Tracé du parcours:



Trace GPS:les sucettes de borne et la cascade

Galerie photos: