

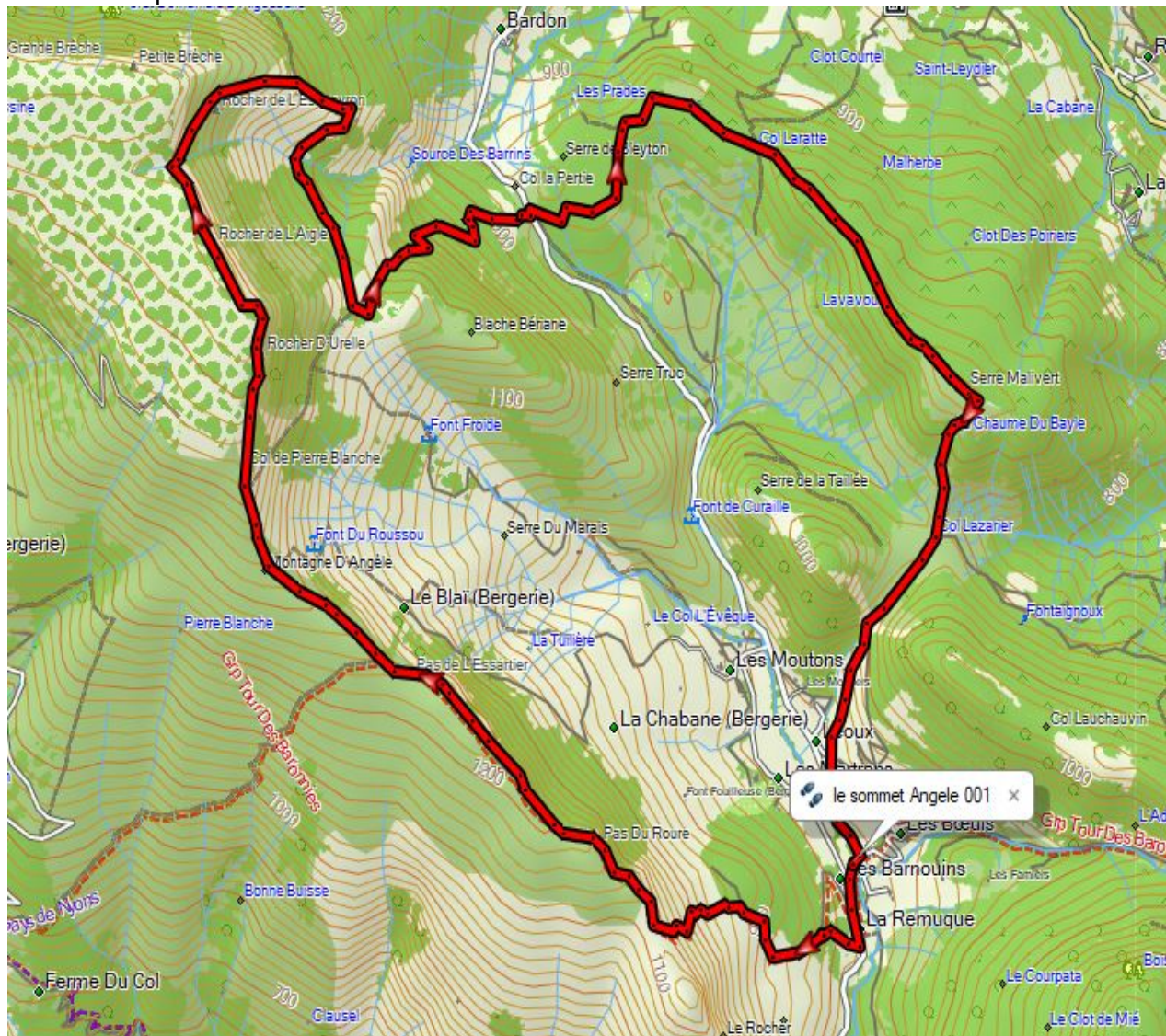
De Léoux au sommet d'Angèle

Une superbe randonnée avec des panoramas sur le Vercors, le Dévoluy, le mont Ventoux et les vallées environnantes. 16km pour 1100m de dénivelé positif. IGN 31380T et 31390T.

Bon, il faut être clair tout de suite: le sommet d'Angèle est interdit aux randonneurs sauf si autorisation écrite demandée au propriétaire M. Ronat, ferme Brezil 26110 Chaudebonne. C'est une mesure de protection des troupeaux mais aussi des randonneurs vis à vis des patous. Je pense que dans tous les cas vous ne serez pas autorisé à y accéder avec un chien. En période d'hiver, lorsqu'il n'y a pas de troupeau, le propriétaire est sans doute plus tolérant !!.

Rando en sens horaire, le départ se fait du petit village de Léoux (7 km de Villeperdrix. 29km de Nyons). Rien que la route d'accès au village se mérite. Départ depuis l'entrée du village. Au poteau rando"la remuque" prenez la direction de Villeperdrix. ça monte tranquillement mais constamment jusqu'au "Pas du Roure" puis vous longez la crête en suivant le balisage jaune/rouge jusqu'au pas de l'Essartier ou vous quittez le balisage. Continuez le long de la crête jusqu'au col de "Pierre Blanche". Là, comme je vous l'ai précisé pour continuer à suivre la crête, il vous faudra une autorisation du propriétaire. Si vous n'avez pas cette autorisation, il vous faudra descendre sur votre droite, un sentier à flanc de falaise, très praticable qui vous fait rejoindre la piste au dessous. Autrement on continue sur la crête et juste avant d'entamer la dernière montée vers le rocher de l'Equeyron, il vous faudra descendre au niveau de la gorge (cairn). c'est là que prend naissance le torrent de l'Arnayon. Obliquez vers la gauche pour rejoindre le sentier que vous apercevez en contrebas sur votre gauche au dessous du promontoire rocheux. ça se fait très bien même s'il faut un peu deviner la sente. Une courbe à droite puis c'est un beau sentier qui vous mène à la côte 1220m. Prendre ensuite la piste par la droite et au sommet de la montée, ne ratez pas le sentier qui part dans la combe à votre gauche. C'est à cet endroit que vous finirez également si vous avez pris le chemin de traverse depuis "Pierre Blanche". Difficile à entrevoir au début, le sentier devient vite très agréable au milieu des pins et des buis. Au bas du sentier, vous êtes au col de la Pertie, vous traversez la route pour prendre la piste légèrement sur votre gauche qui vous monte au col Laratte. Passez devant l'émetteur d'Orange et continuez la piste jusqu'au bout du bout. Deux pins un peu isolés marquent la fin de la piste et le début d'un petit sentier. Dès que ce sera un peu découvert sur votre droite, vous apercevez au bas et légèrement sur votre gauche un champ de lavande. C'est une petite partie hors piste. Pour rejoindre le champ de lavande, restez plutôt juste sur la crête ou légèrement à gauche. Ne vous engagez pas dans les marnes qui sont à droite, croyez moi, j'ai voulu tester et c'est vraiment galère. A gauche du champ de lavande une belle piste qui vous descend tout droit à Léoux. Bonne rando.

Tracé du parcours:



Trace GPS: le sommet d'Angèle 1

Galerie photos: