

# Autour de l'Aven d'Orgnac

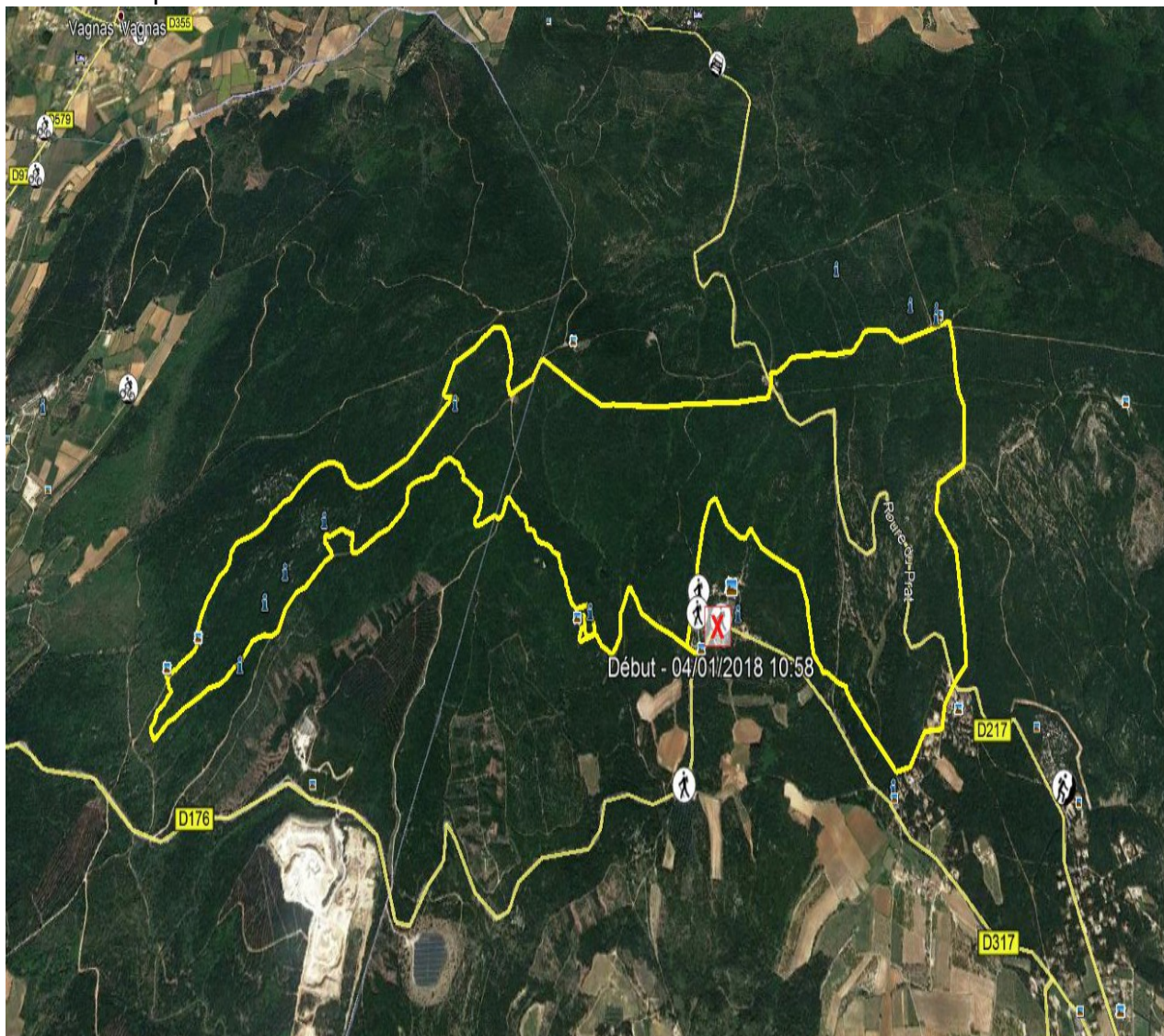
Une rando facile, pratiquement pas de dénivelé sur des chemins bien ombragés parsemés de buis, de chênes verts et d'arbousiers. Baume, aven et dolmens au programme. Environ 15km pour 400m de dénivelé positif. IGN29390T.

En venant de Orgnac l'Aven prenez la D317 en direction du musée de la préhistoire et de l'aven d'Orgnac (la grotte). Passer devant l'entrée et 150m plus loin prenez le parking sur votre droite. A l'entrée du parking un poteau rando vous montre la direction de l'Aven de la forestière, c'est par là. Au premier poteau rando ce sera direction Barjac sur votre gauche. Environ 250m en descente puis une remontée sur votre droite. Vous montez sur une centaine de mètres et guettez un sentier non repéré sur votre gauche. La baume de Ronze est dans le coin. Attention avec les enfants, ça descend et ça glisse un peu mais l'endroit est génial. Vous pouvez remonter de l'autre côté (main courante le long des rochers). Retour au point de départ et on continue à monter. Laissez le sentier sur votre gauche et continuer jusqu'à la piste. Ce sera alors sur votre gauche, direction Barjac. Faites 100m sur la piste et vous partez sur un petit sentier bien marqué à votre droite. Une fourche après 150m et ce sera à nouveau à droite. Vous rejoignez une nouvelle piste et ce sera alors à gauche. Continuez sur cette piste jusqu'à trouver un repère sur votre droite qui vous permet de faire le tour de quelques dolmens ruinés. Vous êtes à Serre de Fabre, direction Barjac. Après une boucle vous revenez sur la large piste. Continuez par la droite sur exactement 400m et vous découvrez un petit sentier sur votre droite. Quittez la piste et suivez ce sentier jusqu'à rejoindre une autre piste. Ce sera à droite et encore immédiatement à droite. Vous rejoignez les dolmens des Oeillantes puis continuez sur la piste pendant 1,8km. Attention à cet endroit (environ 100m après le poteau rando) il vous faudra partir sur la droite bien que le sentier soit barré. C'est par ce sentier que vous découvrirez les dolmens de la Devès. Vous revenez sur la piste. Un peu plus loin au carrefour de sentiers prenez celui de droite et avant d'amorcer l'épingle sur la droite vous verrez un cairn à gauche du sentier, il vous mène à l'Aven de l'Arqueta. Continuez ensuite sur la piste jusqu'à la citerne puis immédiatement à gauche. 250m plus loin vous quittez cette piste pour un chemin caillouteux sur votre droite. Continuez sur cette piste jusqu'à rejoindre la D217, vous traversez en partant un peu sur la gauche puis ce sera la piste de droite jusqu'au dolmen de la plaine. Ensuite piste de droite qui vous fera rejoindre le GR4B. Toujours tout droit et à la première fourche piste de droite. Vous retombez sur la D217, traversez et suivez le balisage blanc/rouge par la droite en direction de l'aven d'Orgnac. Bonne rando.

Pour ceux qui aiment les arbouses, c'est entre Octobre et Décembre!

La trace GPS est celle que j'ai effectuée, alors profitez en car il est toujours très compliqué de trouver les dolmens.

Tracé du parcours:



Trace GPS: autour d'Orgnac

Galerie photos: