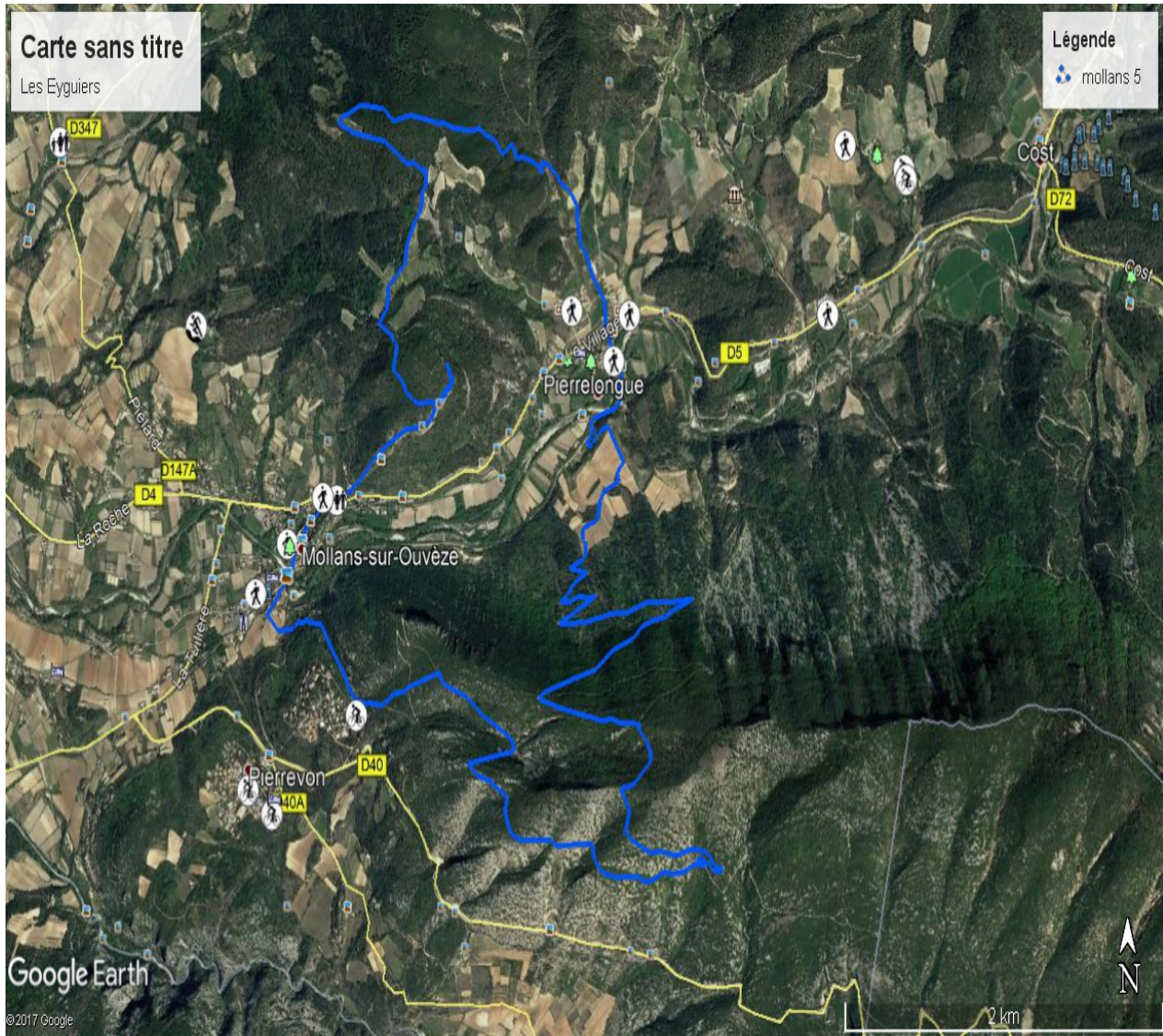


# Les Eyguiers de Mollans sur Ouvèze

Une belle randonnée, facile, bien fléchée et un panorama 360° sur le Ventoux, Montmirail, vallée du Toulourenc...20km pour 1100m de dénivelé positif. IGN 3140ET.

Départ de Mollans sur Ouvèze, parking devant la mairie à l'entrée du bourg. Engagez vous vers le centre du village et prenez « la grand Rue » par la gauche, vous débouchez sur la D5 que vous traversez. Votre chemin est juste en face. A la première maison vous partez sur la droite (fléchage jaune). Plus haut vous arrivez en bordure de la falaise. Le chemin balisé s'en éloigne par la droite. Si vous voulez voir d'un peu plus près ces cavités, il vous faudra faire un A/R. Revenez donc sur le chemin et 700m plus loin, le chemin oblique sur la gauche pour monter au sommet de la falaise. Là, encore je vous propose avant de monter, de continuer un peu plus loin le long de la falaise car c'est sans doute le plus bel endroit de cette rando. Ensuite vous montez au sommet de la falaise pour poursuivre sur un beau sentier qui chemine à travers buis jusqu'à une fourche. Prenez la piste qui descend pour longer des vergers. Suivez le fléchage qui vous fait contourner ceux-ci et partir sur la gauche. A la première fourche, ce sera à droite puis encore à droite. A la fourche suivante c'est la piste de droite puis dans un large virage à gauche, vous guettez un sentier qui descend fortement sur votre droite. C'est là qu'il vous faut descendre, vous retrouvez le balisage plus bas. Il vous mène à Pierrelongue par une belle piste en bordure des oliveraies. A Pierrelongue, il vous faut traverser L'Ouvéze (vous ne pouvez vous tromper il n'y a qu'un pont ). Partez ensuite sur la droite, laissez la piste de droite (réservée au riverains) et à la fourche suivante prenez la piste de gauche, celle qui monte en lacets. Traversez un vignoble et c'est parti pour une montée interminable jusqu'au sommet de la montagne de Bluye (balisage jaune). Au sommet ce sera sur la droite pour passer sur l'autre versant de la montagne. Suivez toujours la piste qui part tout d'abord par la gauche et après un lacet revient en direction de l'ouest. Un seul petit problème, vous allez rejoindre une piste un peu plus bas, c'est bien par la droite qu'il vous faudra partir. Vous pouvez aller jusqu'à l'émetteur situé au dessus de Mollans puis redescendre par la piste jusqu'à un sentier sur votre droite qui vous mène au « hameau de la Garrigue ». Prenez alors le petit sentier à votre droite qui vous ramène au dessus de Mollans. Continuez par la petite route goudronnée jusqu'à « la rue des Aires » sur votre droite qui vous ramène au centre du village en passant par le lavoir et le joli pont sur l'Ouvéze. Bonne rando.

Tracé du parcours:



Trace GPS: mollans 5

Galerie photos: