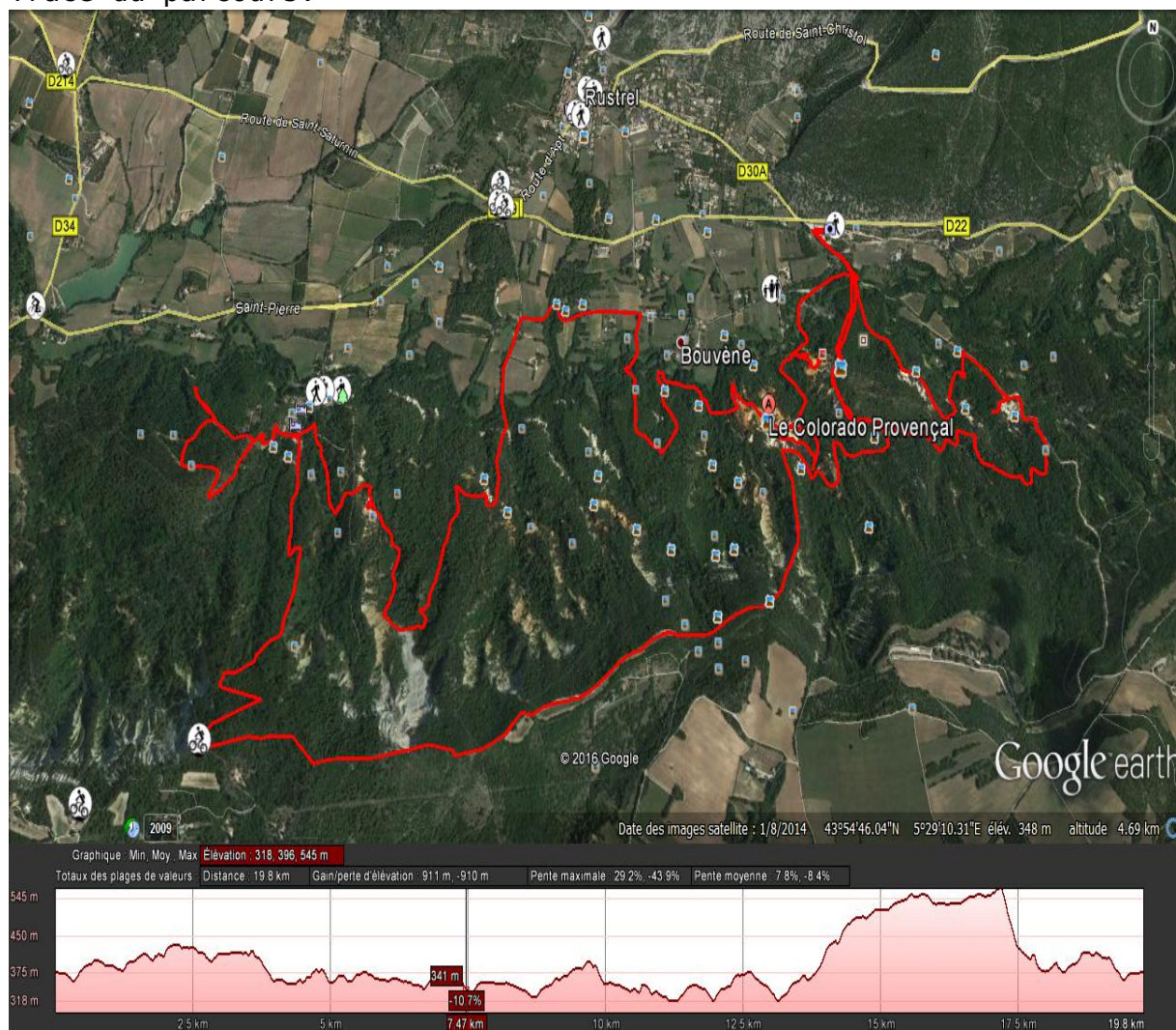


Le Grand Colorado

Une très belle balade dans les ocres du Luberon. Des couleurs plein les yeux. 22kms pour 800m de dénivelé positif. IGN.32420T

En été le parking d'accès au Colorado Provençal est payant. Hors saison ce n'est pas le cas. L'accès au site n'est pas payant et ouvert toute l'année. Certains endroits comme l'accès aux cheminées de fées sont interdits car il y a des risques d'éboulement. N'oublions pas que la base des ocres c'est le sable et l'argile. Il y a toutefois de très jolies promenades à faire en toutes saisons. Pour notre part nous avons suivi un circuit très compliqué car nous voulions voir l'intégralité des carrières. Je ne peux que vous joindre une trace GPS que vous pourrez suivre ou reporter sur une carte IGN. Sachez toutefois que la majeure partie des tracés sont obstrués, mal indiqués ou les chemins se sont effondrés...si vous suivez notre trace, vous y arriverez mais soyez très prudents et sans GPS ce sera très difficile ...bon courage toutefois aux amateurs de jeu de pistes.

Tracé du parcours:



Trace GPS: le grand colorado

Galerie photos:

