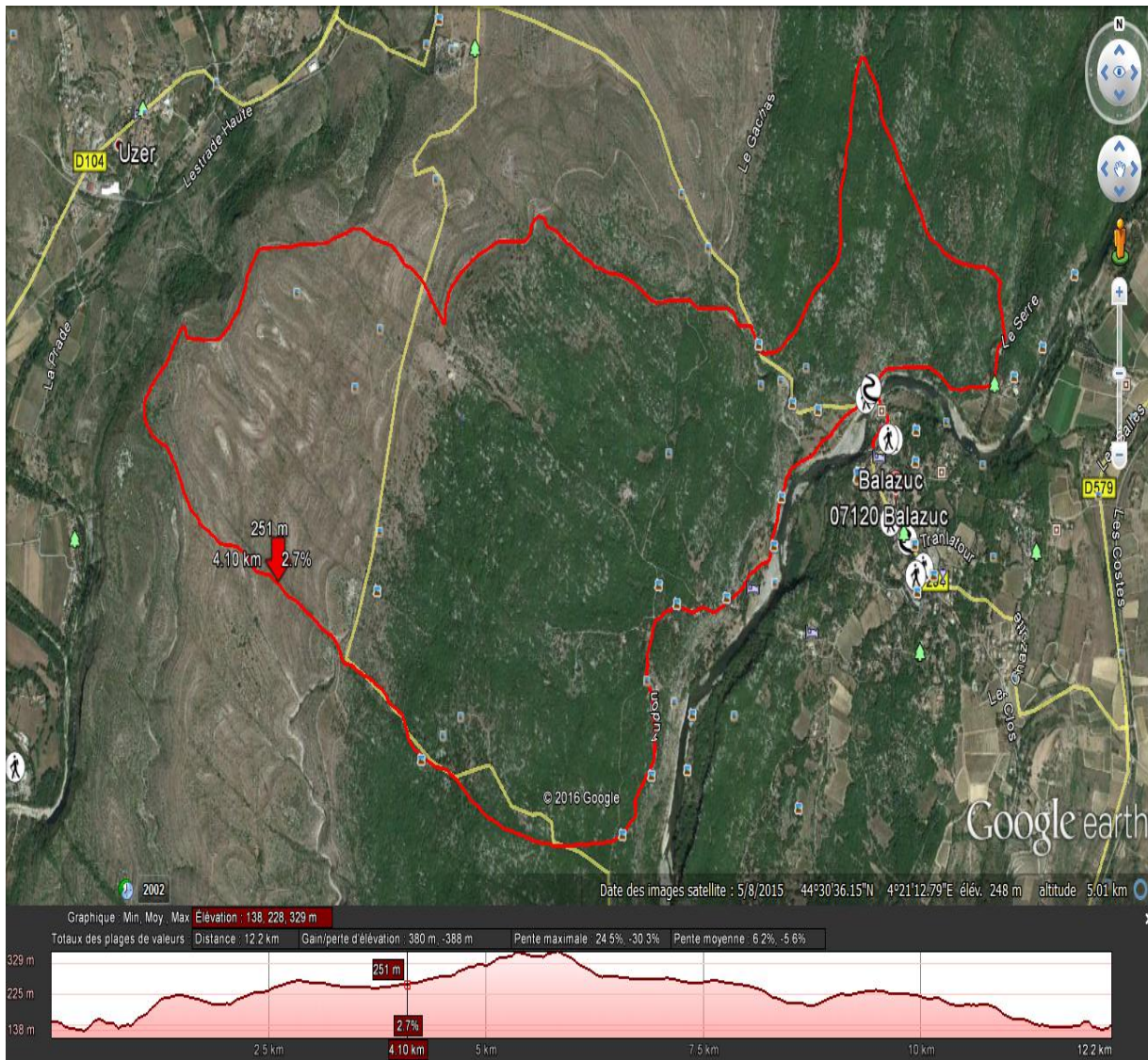


Sur les hauteurs de Balazuc

Une très jolie balade, pas très difficile qui vous fera découvrir l'Ardèche que vous n'avez pas l'habitude de voir. 15km pour 400m de dénivelé positif. IGN:29380.

Parking à Balazuc. Traverser le village et se garer à gauche en bordure de l'Ardèche. En période estivale, il est plus judicieux de se garer en haut du village, parking à côté de l'église. Ce qui vous permettra de visiter ce village dans toute son authenticité. Rando à faire dans le sens horaire. Traverser le pont qui enjambe l'Ardèche et partir sur la gauche en suivant le balisage jaune et les panneaux « viel Audon ». C'est un coin plutôt sympa, restauré et entretenu avec goût ou vous trouverez des produits locaux faits à la ferme. Après le hameau le chemin continue à monter jusqu'au sommet de la falaise pour continuer à la longer (fléché jaune). A l'intersection avec la route, partir sur la droite jusqu'à trouver dans une courbe un chemin qui va tout droit. Le prendre et déboucher sur la route 1km plus loin. Dans la courbe suivante, une ruine sur votre gauche, le chemin continue tout droit pour vous amener en bord de falaise et avoir une vue très dégagée sur Largentière et sa vallée. Au bout de ce chemin, au belvédère, prendre le chemin de droite et ne plus le quitter jusqu'à l'intersection avec la nationale. La traverser et à la première fourche partir sur la gauche jusqu'à la fourche suivante ou vous bifurquez à droite. Rejoindre la route, partir sur la droite, passer un petit pont et reprendre le premier chemin sur la gauche. Un aller/retour jusqu'à la tour de la Reine Blanche puis continuer le chemin qui s'élève tout doucement au milieu des amas de pierres. Arrivés à une ferme (moitié bois/moitié pierres) prendre le chemin qui redescend sur la droite et vous amène au hameau de Servières. De là, je vous conseille un aller/retour en bord de falaise sur le chemin qui mène à Lanas. Retour à Servières, on traverse le hameau et en suivant le balisage vers Balazuc, on rejoint le pont du départ après 800m de bitume. Bonne rando.

Tracé du parcours:



Trace GPS: les Hauts de Balazuc

Galerie photos: