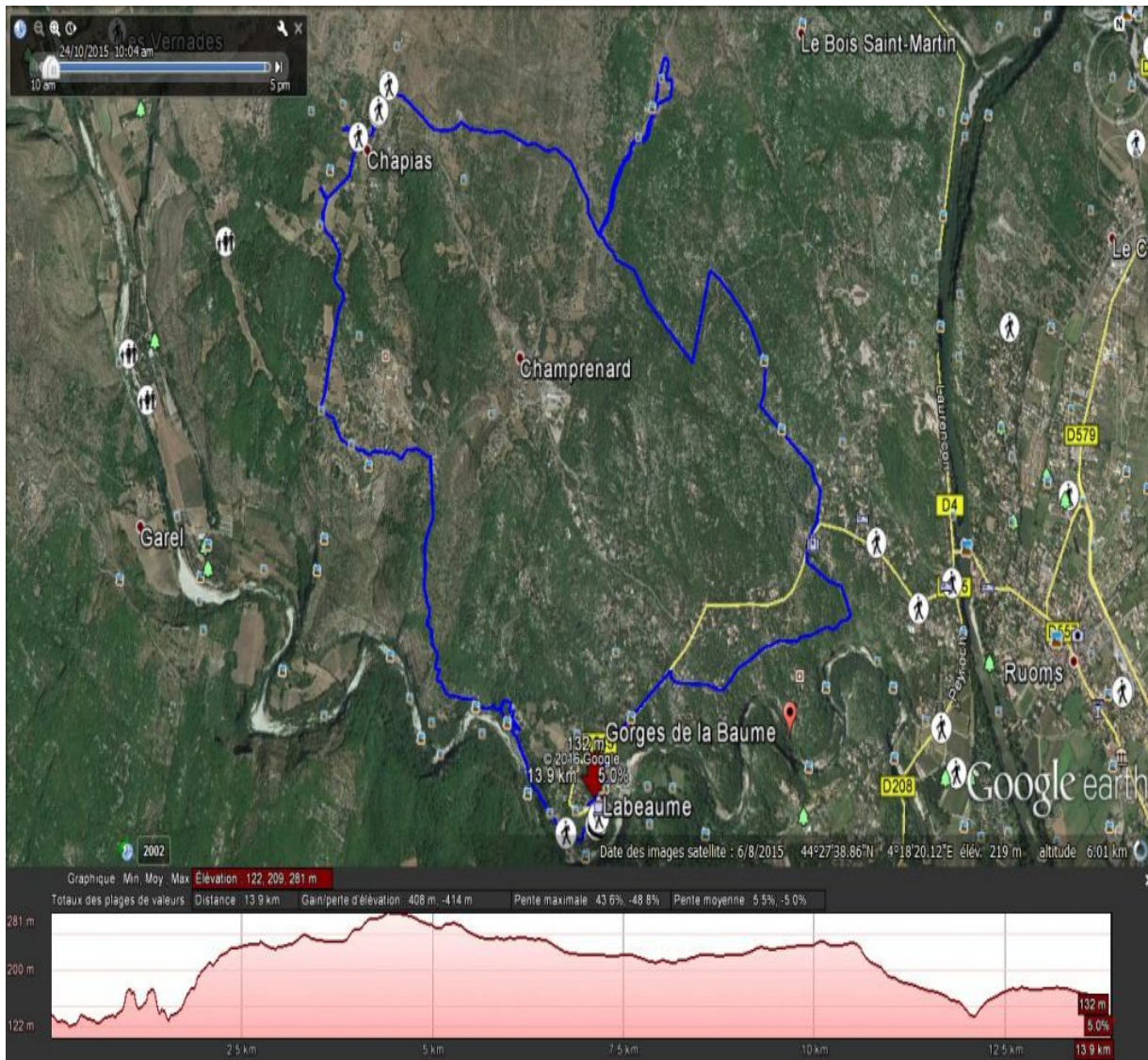


Les gorges de La Baume

Situé à 6km de Ruoms, ce magnifique petit village ardéchois est le point de départ d'une rando magnifique. Environs 15km, dénivelé de 400m et un point de vue remarquable sur les gorges, une curiosité à découvrir: les jardins suspendus de Labeaume, la mare aux anges, le rocher du curé, le hameau des abeilles ou encore « Notre Dame du Rosaire » et le site de Ranc Figère et ses dolmens. IGN 28390T

Stationner au parking, au bas de la côte qui mène au centre du village, devant le panneau infos randonnées. Descendre vers le cours d'eau et devant l'auberge, prendre par la droite. Suivre le sentier balisé jaune/blanc qui mène à Chapias. Après environ 1,5km le sentier s'élève jusqu'à une fourche qui mène par la droite à une grande bâtisse. De là, vous apercevrez les jardins suspendus qui surplombent les gorges de la Baume. Une petite visite aux jardins puis retour en arrière, vous redescendez après les jardins suspendus, longez la rivière sur environ 500m, puis débouchez sur un chemin carrossable. Il vous faut le prendre sur la droite sur environ 900m où vous arrivez sur un carrefour dit « le Trille ». Ne prenez pas la route goudronnée, mais un chemin sur la gauche qui vous ramène vers le hameau de Linsolas que vous traversez vous êtes alors à nouveau sur le sentier balisé à votre droite, vous ne le quitterez plus. Direction Chapias. C'est ensuite la petite mare aux anges et Notre Dame de Rosaire. Traverser ensuite le hameau et prendre la première route à droite (poteau indiquant Labeaume). Avant de prendre ce chemin qui vous ramènera au point de départ, je vous conseille un petit détour par le hameau des abeilles. Typique hameau ardéchois de l'époque (très, très beau). Revenons sur notre route qui après 500m part sur la gauche, se transforme en sentier et traverse une multitude de chemins avec des murets de chaque côté (je n'ai jamais vu autant de pierres de ma vie...) c'est surprenant. Suivez toujours les indications « Labeaume et le balisage blanc/jaune) il est très bien fait. Vous ne pouvez vous tromper. Arrêtez vous évidemment pour contempler le site du Ranc de Figère et ses dolmens. En arrivant au village, faites le tour du village de la Baume car ça en vaut vraiment la peine. Bonne rando.

Tracé du parcours:



Trace GPS: la baume 1

Album photos: